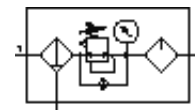


Zespół przygotowania powietrza MSB6-3/8-FRC3:J7M1-Z

Numer części: 530289

FESTO

Zespół filtr-regulator ciśnienia-smarownica, maksymalne ciśnienie wyjściowe 7 bar, wkładka filtrująca 5 µm, z manometrem, głowica regulatora z blokadą, pojemnik filtra i smarownicy z tworzywa sztucznego, ręczny spust kondensatu, kierunek przepływu z prawej do lewej strony.



Karta danych

| Cecha | Wartość |
|--------------------------------------|---|
| Wielkość | 6 |
| Typoszereg | MS |
| Zabezpieczenie elementu wykonawczego | Pokrętko obrotowe z zintegrowanym zamkiem |
| Pozycja zabudowy | Pionowa +/- 5° |
| Wkładka filtracyjna | 5 µm |
| Spust kondensatu | Obracanie ręczne |
| Konstrukcja | Filtr-regulator z manometrem Proporcjonalna-standardowa smarownica olejowa |
| Funkcja sterowania | Stale ciśnienie wyjściowe Z kompensacją ciśnienia początkowego Z odpowietrzeniem wtórnym Z przepływem zwrotnym |
| Osłona pojemnika | Pojemnik z tworzywa sztucznego |
| Wskaźnik ciśnienia | Z manometrem |
| Zakres regulacji ciśnienia | 0.3 ... 7 bar |
| Ciśnienie wejściowe 1 | 1.5 ... 20 bar |
| Normalny przepływ nominalny | 4 400 l/min |
| Medium robocze | Sprężone powietrze |
| Klasa odporności na korozję KBK | 2 |
| Temperatura magazynowania | -10 ... 60 °C |
| Klasa czystości powietrza na wyjściu | 3.7.- wg DIN ISO 8573-1 |
| Temperatura medium | -10 ... 60 °C |
| Temperatura otoczenia | -10 ... 60 °C |
| Ciężar elementu | 1 495 g |
| Sposób montażu | Z osprzętem |
| Przyłącze pneumatyczne 1 | G3/8 |
| Przyłącze pneumatyczne 2 | G3/8 |