

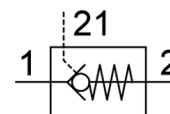
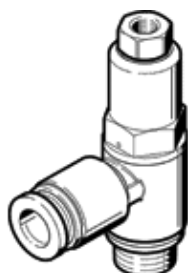
Zawór zwrotny sterowany HGL-1/4-QS-8

Numer części: 530041

★ Podstawowy program produkcyjny

Z podkładką uszczelniającą OL, z złączką wtykową QS.

FESTO



Karta danych

Cecha	Wartość
Funkcja zaworu	Funkcja zaworu zwrotnego sterowanego
Przyłącze pneumatyczne 1	QS-8
Przyłącze pneumatyczne 2	G1/4
Przyłącze zasilania pilota 21	G1/8
Sposób uruchomienia	Pneumatyczny
Sposób montażu	Przy pomocy gwintów Z gwintem zewnętrznym
Ciśnienie robocze MPa	0.05 ... 1 MPa
Ciśnienie robocze	0.5 ... 10 bar
Ciśnienie pilota Mpa	0.2 ... 1 MPa
Ciśnienie pilota	2 ... 10 bar 29 ... 145 psi
Temperatura otoczenia	-10 ... 60 °C
Medium robocze	Sprężone powietrze wg ISO8573-1:2010 [7:4:4]
Klasyfikacja morska	patrz certyfikat
Pozycja zabudowy	Dowolna
Przepływ normalny 1 -> 2 z 6 na 0 bar	640 l/min
Normalny przepływ nominalny 1 -> 2 z 6 na 5 bar	390 l/min
Uwagi odnośnie medium roboczego	Możliwa praca na powietrzu olejonym (po rozpoczęciu olejenia jest ono wymagane przy dalszej pracy)
Klasa odporności na korozję CRC	2 – Średnia odporność na korozję
Zgodność z PWIS	VDMA24364-B2-L
Klasa Cleanroom	ISO Klasa 4
Temperatura przechowywania	-10 ... 60 °C
Temperatura medium	-10 ... 60 °C
Medium dla pilotów	Sprężone powietrze wg ISO8573-1:2010 [7:4:4]
Nominalny moment dokręcający	11 Nm
Tolerancja dla nominalnego momentu dokręcenia	± 10 %
Waga produktu	38.7 g
Uwaga dotycząca materiałów	Zgodne z RoHS
Materiał uszczelnień	NBR
Materiał śruby drążonej	Stop aluminium Anodowanie
Materiał pierścienia zwalniającego	POM
Materiał manszety zaworu zwrotnego	NBR
Materiał przyłącza obrotowego	Odlew ciśnieniowy cynkowy