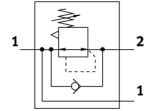
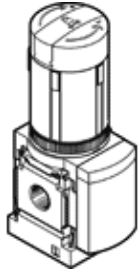


# Regulator ciśnienia MS4-LRB-1/4-D7-VS-AS-Z

Numer części: 529488

FESTO

do montażu bateryjnego, maksymalne ciśnienie wyjściowe 12 bar, bez manometru, głowica regulatora z blokadą, przyłączy P2 na stronie czołowej.



## Karta danych

| Cecha                                | Wartość   |
|--------------------------------------|---|
| Wielkość                             | 4   |
| Typoszereg                           | MS  |
| Zabezpieczenie elementu wykonawczego | Pokrętło obrotowe z blokadą<br>Z osprzętem, zamykany  |
| Pozycja zabudowy                     | Dowolna   |
| Konstrukcja                          | Sterowany bezpośrednio regulator membranowy<br>Z przeprowadzonym zasilaniem spręż. Powietrzem     |
| Funkcja sterowania                   | Stale ciśnienie wyjściowe<br>Z odpowierzeniem wtórnym<br>Z przepływem zwrotnym                    |
| Ciśnienie robocze                    | 0.8 ... 14 bar  |
| Zakres regulacji ciśnienia           | 0.5 ... 12 bar  |
| Maks. histereza ciśnienia            | 0.25 bar  |
| Normalny przepływ nominalny          | 1 500 l/min   |
| Medium robocze                       | Sprężone powietrze wg ISO8573-1:2010 [7:4:4]<br>Gazy obojętne                                     |
| Uwagi odnośnie medium roboczego      | Możliwa praca na powietrzu olejnym (po rozpoczęciu olejenia jest ono wymagane przy dalszej pracy) |
| Klasa odporności na korozję KBK      | 2   |
| Temperatura magazynowania            | -10 ... 60 °C   |
| Temperatura medium                   | -10 ... 60 °C   |
| Temperatura otoczenia                | -10 ... 60 °C   |
| Ciężar elementu                      | 222 g   |
| Sposób montażu                       | Do wyboru:<br>Montaż na pulpicie<br>Zabudowa w linii<br>Z osprzętem                               |
| Przyłączy pneumatyczne 1             | G1/4  |
| Przyłączy pneumatyczne 2             | G1/4  |
| Uwaga odnośnie materiałów            | Elementy nie zawierają miedzi i PTFE<br>Zgodność z RoHS   |
| Materiał płyty przyłączeniowej       | Aluminium-odlew ciśnieniowy   |
| Materiał elementu obst.              | POM<br>PA   |
| Materiał uszczelnień                 | NBR   |
| Materiał obudowy                     | Aluminium-odlew ciśnieniowy   |
| Materiał membrany                    | NBR   |