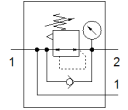
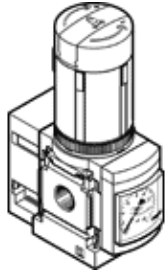


# Regulator ciśnienia MS4-LRB-1/4-D7-AS-BD

Numer części: 529486

FESTO

do montażu bateryjnego, kątowny blok wylotowy z przyłączem QS, maks. ciśnienie wyjściowe 12 bar, z manometrem, przyłączy P2 na tylnej stronie.



## Karta danych

Cecha	Wartość
Wielkość	4
Seria	MS
Zabezpieczenie przed uruchomieniem	Pokrętło obrotowe z blokadą Z osprzętem, zamykany
Pozycja zabudowy	Dowolna
Konstrukcja	Sterowany bezpośrednio regulator membranowy Z przeprowadzonym zasilaniem spręż. Powietrzem
Funkcja sterowania	Stale ciśnienie wyjściowe Z odpowietrzeniem wtórnym Z przepływem zwrotnym
Wskaźnik ciśnienia	Manometr
Ciśnienie robocze	0.8 ... 14 bar
Zakres regulacji ciśnienia	0.5 ... 12 bar
Maks. histereza ciśnienia	0.25 bar
Normalny przepływ nominalny	640 l/min
Medium robocze	Sprężone powietrze wg ISO8573-1:2010 [7:4:4] Gazy obojętne
Uwagi odnośnie medium roboczego	Możliwa praca na powietrzu olejnym (po rozpoczęciu olejenia jest ono wymagane przy dalszej pracy)
Klasa odporności na korozję CRC	2 – Średnia odporność na korozję
Zgodność z PWIS	VDMA24364-B1/B2-L
Temperatura przechowywania	-10 ... 60 °C
Bezpieczeństwo żywności	Patrz dodatkowe informacje materiałowe
Temperatura medium	-10 ... 60 °C
Temperatura otoczenia	-10 ... 60 °C
Waga produktu	222 g
Sposób montażu	Montaż na pulpicie Zabudowa w linii Przy pomocy osprzętu Do wyboru:
Przyłączy pneumatyczne 1	G1/4
Przyłączy pneumatyczne 2	QS-8
Uwaga dotycząca materiałów	Zgodne z RoHS
Materiał płyty przyłączeniowej	Aluminium-odlew ciśnieniowy
Materiał części obsługowej	PA POM
Materiał uszczelnień	NBR
Materiał obudowy	Aluminium-odlew ciśnieniowy
Materiał membrany	NBR