

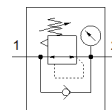
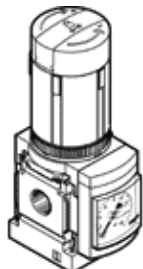
Regulator ciśnienia MS4-LR-1/4-D5-AS

Numer części: 529415

★ Podstawowy program produkcyjny

Maksymalne ciśnienie wyjściowe 4 bar, z manometrem, głowica regulatora z blokadą, kierunek przepływu z lewej do prawej strony.

FESTO



Karta danych

| Cecha | Wartość |
|------------------------------------|--|
| Wielkość | 4 |
| Seria | MS |
| Zabezpieczenie przed uruchomieniem | Pokrętko obrotowe z blokadą Z osprzętem, zamykany |
| Pozycja zabudowy | Dowolna |
| Konstrukcja | Sterowany bezpośrednio regulator membranowy |
| Funkcja sterowania | Stale ciśnienie wyjściowe Z odpowietrzeniem wtórnym Z przepływem zwrotnym |
| Wskaźnik ciśnienia | Manometr |
| Ciśnienie robocze MPa | 0.08 ... 1.4 MPa |
| Ciśnienie robocze | 0.8 ... 14 bar |
| Zakres regulacji ciśnienia | 0.3 ... 4 bar |
| Maks. histereza ciśnienia (MPa) | 0.025 MPa |
| Maks. histereza ciśnienia | 0.25 bar 3.625 psi |
| Normalny przepływ nominalny | 2 100 l/min |
| Medium robocze | Sprężone powietrze wg ISO8573-1:2010 [7:4:4] Gazy obojętne |
| Uwagi odnośnie medium roboczego | Możliwa praca na powietrzu olejonym (po rozpoczęciu olejenia jest ono wymagane przy dalszej pracy) |
| Klasa odporności na korozję CRC | 2 – Średnia odporność na korozję |
| Zgodność z PWIS | VDMA24364-B1/B2-L |
| Temperatura przechowywania | -10 ... 60 °C |
| Bezpieczeństwo żywności | Patrz dodatkowe informacje materiałowe |
| Temperatura medium | -10 ... 60 °C |
| Temperatura otoczenia | -10 ... 60 °C |
| Waga produktu | 225 g |
| Sposób montażu | Montaż na pulpicie Zabudowa w linii Przy pomocy osprzętu Do wyboru: |
| Przylącze pneumatyczne 1 | G1/4 |
| Przylącze pneumatyczne 2 | G1/4 |
| Uwaga dotycząca materiałów | Zgodne z RoHS |
| Materiał płyty przyłączeniowej | Aluminium-odlew ciśnieniowy |
| Materiał części obsługowej | PA POM |
| Materiał uszczelnień | NBR |
| Materiał obudowy | Aluminium-odlew ciśnieniowy |
| Materiał membrany | NBR |