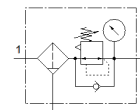


# Filtr-regulator ciśnienia MS6-LFR-3/8-D7-ERM-AS

Numer części: 529228

FESTO

Maksymalne ciśnienie wyjściowe 12 bar, wkładka filtrująca 40 µm, z manometrem, głowica regulatora z blokadą, pojemnik i osłona z tworzywa sztucznego, ręczny spust kondensatu, kierunek przepływu z lewej do prawej strony.



## Karta danych

| Cecha                                | Wartość  |
|--------------------------------------|--|
| Wielkość                             | 6  |
| Seria                                | MS   |
| Zabezpieczenie przed uruchomieniem   | Pokrętło obrotowe z blokadą<br>Z osprzętem, zamykany                         |
| Pozycja zabudowy                     | Pionowa +/- 5°   |
| Wkładka filtracyjna                  | 40 µm  |
| Spust kondensatu                     | Obracanie ręczne   |
| Konstrukcja                          | Filtr-regulator z manometrem   |
| Maks. ilość kondensatu               | 38 ml  |
| Funkcja sterowania                   | Stale ciśnienie wyjściowe<br>Z odpowietrzeniem wtórnym                       |
| Osłona pojemnika                     | Pojemnik z tworzywa sztucznego   |
| Wskaźnik ciśnienia                   | Manometr   |
| Ciśnienie robocze MPa                | 0.08 ... 2 MPa   |
| Ciśnienie robocze                    | 0.8 ... 20 bar   |
| Zakres regulacji ciśnienia           | 0.5 ... 12 bar   |
| Maks. histereza ciśnienia (MPa)      | 0.025 MPa  |
| Maks. histereza ciśnienia            | 0.25 bar<br>3.625 psi  |
| Normalny przepływ nominalny          | 4 000 l/min  |
| Medium robocze                       | Sprężone powietrze wg ISO 8573-1:2010 [-:4:-]<br>Gazy obojętne               |
| Klasa odporności na korozję CRC      | 2 – Średnia odporność na korozję   |
| Zgodność z PWIS                      | VDMA24364-B1/B2-L  |
| Temperatura przechowywania           | -10 ... 60 °C  |
| Bezpieczeństwo żywności              | Patrz dodatkowe informacje materiałowe                                       |
| Klasa czystości powietrza na wyjściu | Sprężone powietrze wg ISO8573-1:2010 [7:4:4]                                 |
| Temperatura medium                   | -10 ... 60 °C  |
| Temperatura otoczenia                | -10 ... 60 °C  |
| Waga produktu                        | 875 g  |
| Sposób montażu                       | Montaż na pulpicie<br>Zabudowa w linii<br>Przy pomocy osprzętu<br>Do wyboru: |
| Przylącze pneumatyczne 1             | G3/8   |
| Przylącze pneumatyczne 2             | G3/8   |
| Uwaga dotycząca materiałów           | Zgodne z RoHS  |
| Materiał części obsługowej           | PA<br>POM  |
| Materiał uszczelnień                 | NBR  |
| Materiał filtra                      | PE   |
| Materiał obudowy                     | Aluminium-odlew ciśnieniowy  |
| Materiał membrany                    | NBR  |
| Materiał pojemnika                   | PC   |
| Materiał płyty separującej           | POM  |