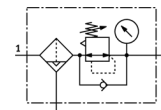


Filtr-regulator ciśnienia MS4-LFR-1/8-D7-ERV-AS-Z

Numer części: 529175

FESTO

Maksymalne ciśnienie wyjściowe 12 bar, wkładka filtrująca 40 µm, z manometrem, głowica regulatora z blokadą, pojemnik i osłona z tworzywa sztucznego, automatyczny spust kondensatu, kierunek przepływu z prawej do lewej strony.



Karta danych

Cecha	Wartość
Wielkość	4
Typoszereg	MS
Zabezpieczenie elementu wykonawczego	Pokrętło obrotowe z blokadą Z osprzętem, zamykany
Pozycja zabudowy	Pionowa +/- 5°
Wkładka filtracyjna	40 µm
Spust kondensatu	W pełni automatyczny
Konstrukcja	Filtr-regulator z manometrem
Maks. ilość kondensatu	19 ml
Funkcja sterowania	Stale ciśnienie wyjściowe Z odpowietrzeniem wtórnym Z przepływem zwrotnym
Osłona pojemnika	Pojemnik z tworzywa sztucznego
Wskaźnik ciśnienia	Z manometrem
Ciśnienie robocze	2 ... 12 bar
Zakres regulacji ciśnienia	0.5 ... 12 bar
Maks. histereza ciśnienia	0.25 bar
Normalny przepływ nominalny	900 l/min
Medium robocze	Sprężone powietrze wg ISO8573-1:2010 [7:4:-] Gazy obojętne
Klasa odporności na korozję KBK	2
Temperatura magazynowania	-10 ... 60 °C
Klasa czystości powietrza na wyjściu	Sprężone powietrze wg ISO8573-1:2010 [7:4:4]
Temperatura medium	5 ... 60 °C
Temperatura otoczenia	5 ... 60 °C
Ciężar elementu	275 g
Sposób montażu	Do wyboru: Montaż na pulpicie Zabudowa w linii Z osprzętem
Przyłącze pneumatyczne 1	G1/8
Przyłącze pneumatyczne 2	G1/8
Uwaga odnośnie materiałów	Zgodność z RoHS
Materiał uszczelnień	NBR
Materiał obudowy	Aluminium-odlew ciśnieniowy
Materiał pojemnika	PC
Materiał uszczelnień	POM