

# Bateria regulatorów ciśnienia LRB-3/8-D-O-K4-MINI

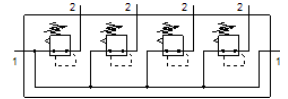
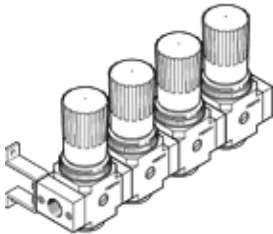
FESTO

Numer części: 528987

Classic - Nie stosować w nowych projektach

z zestawem łączącym, płytami przyłączeniowymi i kątownikami mocującymi, blok z 2, 3, 4 lub 5 regulatorami, bez manometru.

Nowoczesne alternatywne typy można znaleźć, wprowadzając pierwsze cztery znaki kodu typu w polu wyszukiwania



## Karta danych

| Cecha                                | Wartość  |
|--------------------------------------|--|
| Wielkość                             | Mini   |
| Seria                                | D  |
| Zabezpieczenie przed uruchomieniem   | Pokrętło obrotowe z blokadą  |
| Pozycja zabudowy                     | Dowolna  |
| Konstrukcja                          | Sterowany bezpośrednio regulator membranowy<br>Z przeprowadzonym zasilaniem spręż. Powietrzem  |
| Funkcja sterowania                   | Stale ciśnienie wyjściowe<br>Z kompensacją ciśnienia początkowego<br>Z odpowietrzeniem wtórnym |
| Wskaźnik ciśnienia                   | Dla G1/8   |
| Ciśnienie robocze                    | 1 ... 16 bar   |
| Zakres regulacji ciśnienia           | 0.5 ... 12 bar   |
| Maks. histereza ciśnienia            | 0.2 bar  |
| Normalny przepływ nominalny          | 1 600 l/min  |
| Medium robocze                       | Sprężone powietrze wg ISO8573-1:2010 [7:4:4]   |
| Zgodność z PWIS                      | VDMA24364-B1/B2-L  |
| Klasa czystości powietrza na wyjściu | Sprężone powietrze wg ISO8573-1:2010 [7:4:4]   |
| Temperatura medium                   | -10 ... 60 °C  |
| Temperatura otoczenia                | -10 ... 60 °C  |
| Waga produktu                        | 1 480 g  |
| Sposób montażu                       | Przy pomocy osprzętu   |
| Przylącze pneumatyczne 1             | G3/8   |
| Przylącze pneumatyczne 2             | G1/4   |
| Materiał płyty przyłączeniowej       | Odlew ciśnieniowy cynkowy  |
| Materiał części obsługowej           | PA   |
| Materiał uszczelnień                 | NBR  |
| Materiał obudowy                     | Odlew ciśnieniowy cynkowy  |