

Bateria regulatorów ciśnienia LRB-3/8-D-O-K2-MIDI

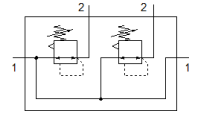
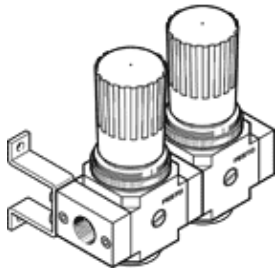
Numer części: 528958

Classic - Nie stosować w nowych projektach

z zestawem łączącym, płytami przyłączeniowymi i kątownikami mocującymi, blok z 2, 3, 4 lub 5 regulatorami, bez manometru.

Nowoczesne alternatywne typy można znaleźć, wprowadzając pierwsze cztery znaki kodu typu w polu wyszukiwania

FESTO



Karta danych

| Cecha | Wartość |
|--------------------------------------|--|
| Wielkość | Midi |
| Seria | D |
| Zabezpieczenie przed uruchomieniem | Pokrętło obrotowe z blokadą |
| Pozycja zabudowy | Dowolna |
| Konstrukcja | Sterowany bezpośrednio regulator membranowy Z przeprowadzonym zasilaniem spręż. Powietrzem |
| Funkcja sterowania | Stale ciśnienie wyjściowe Z kompensacją ciśnienia początkowego Z odpowietrzeniem wtórnym |
| Wskaźnik ciśnienia | Dla G1/4 |
| Ciśnienie robocze | 1 ... 16 bar |
| Zakres regulacji ciśnienia | 0.5 ... 12 bar |
| Maks. histereza ciśnienia | 0.2 bar |
| Normalny przepływ nominalny | 3 200 l/min |
| Medium robocze | Sprężone powietrze wg ISO8573-1:2010 [7:4:4] |
| Zgodność z PWIS | VDMA24364-B1/B2-L |
| Klasa czystości powietrza na wyjściu | Sprężone powietrze wg ISO8573-1:2010 [7:4:4] |
| Temperatura medium | -10 ... 60 °C |
| Temperatura otoczenia | -10 ... 60 °C |
| Waga produktu | 1 950 g |
| Sposób montażu | Przy pomocy osprzętu |
| Przyłącze pneumatyczne 1 | G3/8 |
| Przyłącze pneumatyczne 2 | G3/8 |
| Materiał płyty przyłączeniowej | Odlew ciśnieniowy cynkowy |
| Materiał części obsługowej | PA |
| Materiał uszczelnień | NBR |
| Materiał obudowy | Odlew ciśnieniowy cynkowy |