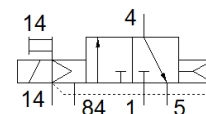
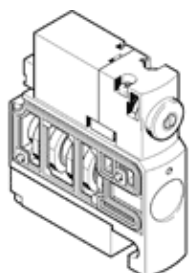


Elektrozawór CPVSC1-M1H-K-P

Numer części: 527569

FESTO

do wyspy zaworowej CPV-SC.
Typ odpowiedni do podciśnienia.



Karta danych

| Cecha | Wartość |
|---|--|
| Funkcja zaworu | 3/2 zamknięty, monostabilny |
| Sposób uruchomienia | Elektryczny |
| Wielkość zaworu | 10 mm |
| Normalny przepływ nominalny | 170 l/min |
| Ciśnienie robocze MPa | -0.09 ... 0.7 MPa |
| Ciśnienie robocze | -0.9 ... 7 bar |
| Konstrukcja | Zawór tłokowy |
| Sposób kasowania | Sprężyna pneumatyczna |
| Stopień ochrony | IP40 |
| Funkcja odpowietrzenia | Bez możliwości dławienia |
| Rodzaj uszczelnienia | Miękkie |
| Pozycja zabudowy | Dowolna |
| Pomocnicze ręczne uruchamianie | Z blokadą Przez przyciśnięcie |
| Rodzaj sterowania | Z pilotem |
| Zasilanie pneum. pilotów | Zewnętrzne |
| Kierunek przepływu | Jednokierunkowy |
| Przekrycie | Positive overlap |
| Ciśnienie pilota Mpa | 0.3 ... 0.7 MPa |
| Ciśnienie pilota | 3 ... 7 bar |
| Czas przełączania przy wyłączeniu | 10 ms |
| Czas przełączania przy włączeniu | 10 ms |
| Maks. dodatni impuls testowy przy sygnale logicznym 0 | 400 µs |
| Maks. ujemny impuls testowy przy sygnale logicznym 1 | 200 µs |
| Charakterystyka cewki | 22 V DC: 1 W |
| Medium robocze | Sprężone powietrze wg ISO8573-1:2010 [7:4:4] |
| Uwagi odnośnie medium roboczego | Możliwa praca na powietrzu olejonym (po rozpoczęciu olejenia jest ono wymagane przy dalszej pracy) |
| Odporność na wibracje | Transport application test at severity level 2 in accordance with FN 942017-4 and EN 60068-2-6 |
| Odporność na wstrząsy | Test odporności na wstrząsy, poziom surowości warunków 2 zgodnie z FN942017-5 i EN60068-2-27 |
| Klasa odporności na korozję CRC | 1 – Niska odporność na korozję |
| Zgodność z PWIS | VDMA24364-B2-L |
| Temperatura otoczenia | -5 ... 50 °C |
| Waga produktu | 30.5 g |
| Przylącze elektryczne | 2-pin Wtyczka |
| Sposób montażu | Przy pomocy otworów przelotowych |
| Przylącze odpowietrzenia pilotów 82/84 | Wspólna linia dla wszystkich zaworów na wyspie |
| Przylącze pneumatyczne 1 | Wspólna linia dla wszystkich zaworów na wyspie |
| Przylącze pneumatyczne 2 | Płyta przyłączeniowa |
| Przylącza pneumatyczne 3/5 połączone razem | Wspólna linia dla wszystkich zaworów na wyspie |
| Przylącze pneumatyczne 4 | Płyta przyłączeniowa |
| Uwaga dotycząca materiałów | Zgodne z RoHS |
| Materiał uszczelnień | NBR |
| Materiał obudowy | Aluminium-odlew ciśnieniowy |