

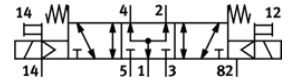
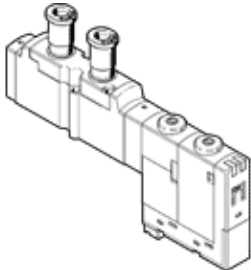
Elektrozawór CPPSC1-M1H-B-P-QB

FESTO

Numer części: 527370
Produkt wycofywany z produkcji

do wyspy zaworowej CPA-SC, zawór płytowy z przyłączem wtykowym
QS od góry, z przyłączem Plug-in.

Produkt ten jest dostępny tylko dla Festo Gesellschaft USA.
Typ wycofywany z produkcji. Dostępny do 2014. Alternatywne
produkty patrz Support Portal.



Karta danych

| Cecha | Wartość |
|--------------------------------------|--|
| Funkcja zaworu | 5/3 zasilony |
| Typ uruchomienia | Elektryczny |
| Normalny przepływ nominalny | 180 l/min |
| Ciśnienie robocze | -0.9 ... 10 bar |
| Konstrukcja | Zawór tłokowy |
| Stopień ochrony | IP20 |
| Dopuszczenie, autoryzacja | c UL us - Recognized (OL) |
| Funkcja odpowietrzenia | Możliwość dławienia |
| Rodzaj uszczelnienia | Miękkie |
| Pozycja zabudowy | Dowolna |
| Pomocnicze ręczne uruchamianie | Z blokadą Przyciśnięcie |
| Typ sterowania pilotowego | Sterowany pilotem |
| Kierunek przepływu | Odwracalny |
| Wskaźnik położenia przełączenia | Tak |
| Ciśnienie sterowania | 3 ... 8 bar |
| Wartość-b | 0.36 |
| Wartość-C | 0.725 l/sbar |
| Czas przełączania przy wyłączeniu | 25 ms |
| Czas przełączania przy włączeniu | 10 ms |
| Charakterystyka cewki | 24V DC: 1W |
| Medium robocze | Sprężone powietrze wg ISO8573-1:2010 [7:4:4] |
| Uwagi odnośnie medium roboczego | Możliwa praca na powietrzu olejonym (po rozpoczęciu olejenia jest ono wymagane przy dalszej pracy) |
| Znak CE (patrz deklaracja zgodności) | Wg dyrektywy EU-EMV |
| Klasa odporności na korozję KBK | 1 |
| Temperatura medium | -5 ... 50 °C |
| Poziom hałasu | 95 dB(A) |
| Medium sterujące | Sprężone powietrze wg ISO8573-1:2010 [7:4:4] |
| Temperatura otoczenia | -5 ... 50 °C |
| Ciężar elementu | 40 g |
| Przyłącze elektryczne | 3-pin Wtyczka |
| Sposób montażu | Z otworem przelotowym |
| Przyłącze pneumatyczne 1 | Płyta przyłączeniowa |
| Przyłącze pneumatyczne 2 | QS-5/32 |
| Przyłącze pneumatyczne 3 | Płyta przyłączeniowa |
| Przyłącze pneumatyczne 4 | QS-5/32 |
| Przyłącze pneumatyczne 5 | Płyta przyłączeniowa |
| Materiał uszczelnień | FPM HNBR NBR |
| Materiał obudowy | Aluminium-odlew ciśnieniowy |