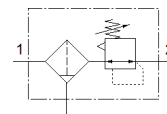
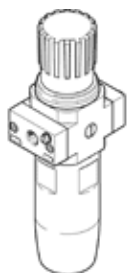


Filtr-regulator ciśnienia LFR-N1/4-D-16-O-MIDI-T3-EX4

Numer części: 5271803

FESTO



Karta danych

Cecha	Wartość
Wielkość	Midi
Seria	D
Zabezpieczenie przed uruchomieniem	Pokrętło obrotowe z blokadą
Pozycja zabudowy	Pionowa +/- 5°
Wkładka filtracyjna	40 µm
Spust kondensatu	Obracanie ręczne
Konstrukcja	Filt-regulator bez manometru
Maks. ilość kondensatu	42 cm ³
Ośłona pojemnika	Zintegrowana metalowa osłona
Wskaźnik ciśnienia	Dla G1/4
Ciśnienie robocze MPa	0.1 ... 2 MPa
Ciśnienie robocze	1 ... 20 bar
Zakres regulacji ciśnienia	0.5 ... 16 bar
Maks. histereza ciśnienia (MPa)	0.02 MPa
Maks. histereza ciśnienia	2.9 psi
Normalny przepływ nominalny	1 190 l/min
Znak CE (patrz deklaracja zgodności)	Wg dyrektywy EU-Ochrona Ex - (ATEX)
Znak UKCA (patrz deklaracja zgodności)	Zgodnie z przepisami EX Wielkiej Brytanii
Certyfikacja ochrony przeciwwybuchowej poza Unią Europejską	EPL Db (GB) EPL Gb (GB)
ATEX-Kategoria Gaz	II 2G
ATEX-Kategoria Pył	II 2D
Ex-Ochrona przeciwwybuchowa Gaz	Ex h IIC T6 Gb X
Ex-Ochrona przeciwwybuchowa Pył	Ex h IIIC T85°C Db X
Ex-Temperatura otoczenia	-40°C ≤ Ta ≤ +80°C
Medium robocze	Sprężone powietrze wg ISO 8573-1:2010 [:-:9:-] Gazy obojętne
Uwagi odnośnie medium roboczego	Możliwa praca na powietrzu olejonym (po rozpoczęciu olejenia jest ono wymagane przy dalszej pracy)
Klasa odporności na korozję CRC	3 – Wysoka odporność na korozję
Zgodność z PWIS	VDMA24364-Strefa III
Temperatura przechowywania	-40 ... 80 °C
Klasa czystości powietrza na wyjściu	Sprężone powietrze wg ISO8573-1:2010 [7:8:4] Gazy obojętne
Temperatura medium	-40 ... 80 °C
Temperatura otoczenia	-40 ... 80 °C
Waga produktu	1 400 g
Sposób montażu	Zabudowa w linii Przy pomocy osprzętu Do wyboru:
Przyłącze pneumatyczne 1	1/4 NPT
Przyłącze pneumatyczne 2	1/4 NPT
Uwaga dotycząca materiałów	Zgodne z RoHS
Materiał obudowy	Odlew ciśnieniowy cynkowy
Materiał pojemnika	Stop aluminium