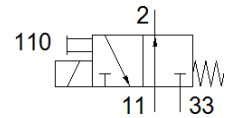
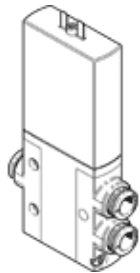


Elektrozawór MHE3-MS1H-3/20-QS-6

Numer części: 525171

FESTO

Zawór indywidualny, o krótkim czasie przełączania.



Karta danych

Cecha	Wartość
Funkcja zaworu	3/2 otwarty, monostabilny
Sposób uruchomienia	Elektryczny
Szerokość zabudowy	14 mm
Normalny przepływ nominalny	200 l/min
Ciśnienie robocze MPa	-0.09 ... 0.8 MPa
Ciśnienie robocze	-0.9 ... 8 bar
Konstrukcja	Zawór gniazdowy odciążony ciśnieniowo
Sposób kasowania	Sprężyna mechaniczna
Stopień ochrony	IP65
Dopuszczenie	RCM Mark c UL us - Recognized (OL)
Znak CE (patrz deklaracja zgodności)	Wg dyrektywy EU-EMV Zgodnie z dyrektywą EU RoHS
Znak UKCA (patrz deklaracja zgodności)	Zgodnie z przepisami Wielkiej Brytanii dotyczącymi EMC Zgodnie z przepisami Wielkiej Brytanii dotyczącymi RoHS
Wielkość nominalna	3 mm
Raster	19 mm
Uwaga odnośnie rozstawu	Minimalna odległość między zaworami wynosi 5 mm
Funkcja odpowietrzenia	Możliwość dławienia
Rodzaj uszczelnienia	Miękkie
Pozycja zabudowy	Dowolna
Pomocnicze ręczne uruchamianie	Przez przyciśnięcie
Rodzaj sterowania	Bezpośredni
Kierunek przepływu	Odwracalny z ograniczeniem
Przekrycie	Underlap
Zabezpieczenie przed odwrotną polaryzacją	bipolarny
Dodatkowe funkcje	Gaszenie iskier Redukcja prądu podtrzymania Obwód ochronny
Ciśnienie robocze, rewersyjne	-0.09 ... 0.1 MPa -0.9 ... 1 bar -13.05 ... 14.5 psi
Maksymalna częstotliwość przełączania	280 Hz
Czas przełączania przy wyłączeniu	2.8 ms
Czas przełączania przy włączeniu	2.3 ms
Tolerancja czasu Wył.	+10 %/-50 %
Tolerancja czasu Włącz.	+10%/-30%
Pomiar czasu przełączania przy 1 Hz i powyżej	0.2 ms
Czas pracy ciągłej	100 %
Charakterystyka cewki	24 V DC: Faza niskiego prądu 1,6 W, faza wysokiego prądu 6,5 W
Dopuszczalne wahania napięcia	+/- 10 %
Medium robocze	Sprężone powietrze wg ISO8573-1:2010[7:4:4]
Uwagi odnośnie medium roboczego	Możliwa praca na powietrzu olejonym (po rozpoczęciu olejenia jest ono wymagane przy dalszej pracy)

Cecha	Wartość
Odporność na wibracje	Transport application test at severity level 2 in accordance with FN 942017-4 and EN 60068-2-6
Ograniczenie temperatury otoczenia i medium	W zależności od częstotliwości przełączania
Odporność na wstrząsy	Test odporności na wstrząsy, poziom surowości warunków 2 zgodnie z FN942017-5 i EN60068-2-27
Klasa odporności na korozję CRC	2 – Średnia odporność na korozję
Zgodność z PWIS	VDMA24364-B1/B2-L
Temperatura medium	-5 ... 60 °C
Temperatura otoczenia	-5 ... 60 °C
Waga produktu	120 g
Przyłącze elektryczne	2-pin Wtyczka
Sposób montażu	Przy pomocy otworów przelotowych
Przyłącze pneumatyczne 11	QS-6
Przyłącze pneumatyczne 2	QS-6
Przyłącze pneumatyczne 33	QS-6
Uwaga dotycząca materiałów	Zgodne z RoHS
Materiał uszczelnień	HNBR NBR
Materiał obudowy	Odlew ciśnieniowy cynkowy, powlekany
Materiał śrub	Stal ocynkowana