

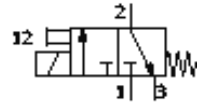
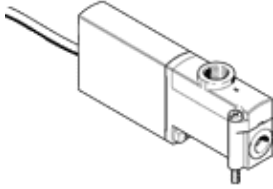
# Elektrozawór

## MHP3-M1H-3/2G-1/8-K

Numer części: 525140

FESTO

z kablem



## Karta danych

| Cecha                                 | Wartość   |
|---------------------------------------|---|
| Funkcja zaworu                        | 3/2 zamknięty, monostabilny   |
| Typ uruchomienia                      | Elektryczny   |
| Szerokość zabudowy                    | 14 mm   |
| Normalny przepływ nominalny           | 200 l/min   |
| Ciśnienie robocze                     | -0.9 ... 8 bar  |
| Konstrukcja                           | Zawór gniazdowy odciążony ciśnieniowo   |
| Sposób kasowania                      | Sprężyna mechaniczna  |
| Stopień ochrony                       | IP65  |
| Dopuszczenie, autoryzacja             | c UL us - Recognized (OL)   |
| Średnica nominalna                    | 3 mm  |
| Rozmiar siatki                        | 19 mm   |
| Funkcja odpowietrzenia                | Funkcja dławienia w jednym kierunku   |
| Rodzaj uszczelnienia                  | Miękkie   |
| Pozycja zabudowy                      | Dowolna   |
| Pomocnicze ręczne uruchamianie        | Przyciśnięcie   |
| Typ sterowania pilotowego             | Bezpośredni   |
| Kierunek przepływu                    | Odwracalny z ograniczeniem  |
| Ciśnienie robocze – powrotne          | -0.9 ... 0 bar  |
| Maksymalna częstotliwość przełączania | 130 Hz  |
| Czas przełączania przy wyłączeniu     | 4.5 ms  |
| Czas przełączania przy włączeniu      | 8 ms  |
| Czas pracy ciągłej                    | 100%  |
| Charakterystyka cewki                 | 24V DC: 3,7W  |
| Dopuszczalne wahania napięcia         | +/- 10 %  |
| Medium robocze                        | Filterowane, nieolejone sprężone powietrze, wkładka filtrująca 40 µm<br>Filterowane, olejone sprężone powietrze, wkładka filtrująca 40 µm |
| Klasa odporności na korozję KBK       | 2   |
| Temperatura medium                    | -5 ... 40 °C  |
| Temperatura otoczenia                 | -5 ... 40 °C  |
| Ciężar elementu                       | 120 g   |
| Przyłącze elektryczne                 | Kabel   |
| Długość kabla                         | 2.5 m   |
| Sposób montażu                        | Na listwie PR   |
| Przyłącze pneumatyczne 1              | Płyta przyłączeniowa  |
| Przyłącze pneumatyczne 2              | G1/8  |
| Przyłącze pneumatyczne 3              | Płyta przyłączeniowa  |
| Uwaga odnośnie materiałów             | Bez miedzi i PTFE   |
| Materiał uszczelnień                  | HNBR<br>NBR   |
| Materiał obudowy                      | Odlew ciśnieniowy cynkowy<br>Nałożona powłoka   |
| Materiał powłoki kabla                | PUR   |
| Materiał śruby                        | Stal<br>Cynkowanie  |