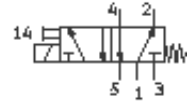
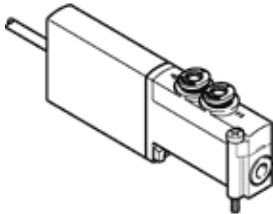


Elektrozawór MHP2-MS1H-5/2-QS-4-K

Numer części: 525111

FESTO

Zawór semi-przewodowy do montażu płytowego pojedynczego lub w bloku, o krótkim czasie przełączania, z pomocniczym ręcznym uruchamianiem, z kablem.



Karta danych

Cecha	Wartość
Funkcja zaworu	5/2 monostabilny
Typ uruchomienia	elektryczny
Normalny przepływ nominalny	100 l/min
Przyłącze pneumatyczne 2	QS-4
Przyłącze pneumatyczne 4	QS-4
Ciśnienie robocze	-0.9 ... 8 bar
Konstrukcja	Zawór gniazdowy odciążony ciśnieniowo
Sposób kasowania	sprężyna mechaniczna
Stopień ochrony	IP65
Dopuszczenie, autoryzacja	c UL us - Recognized (OL)
Średnica nominalna	2 mm
Rozmiar siatki	14 mm
Funkcja odpowietrzenia	funkcja dławienia w jednym kierunku
Rodzaj uszczelnienia	miękkie
Pozycja zabudowy	dowolna
Pomocnicze ręczne uruchamianie	kasowany
Typ sterowania pilotowego	bezpośredni
Kierunek przepływu	odwracalny
Maksymalna częstotliwość przełączania	300 Hz
Czas przełączania przy wyłączeniu	1.7 ms
Czas przełączania przy włączeniu	1.9 ms
Tolerancja czasu przełączania od 1 Hz	0.2 ms
Czas pracy ciągłej	100%
Charakterystyka cewki	24V DC: NS1,625W,HS6,5W
Dopuszczalne wahanía napięcia	+/- 10 %
Medium robocze	filtrowane, nie olejone sprężone powietrze, wkładka filtrująca 40 µm filtrowane, olejone sprężone powietrze, wkładka filtrująca 40 µm
Znak CE	wg dyrektywy EU-EMV
Ograniczenie temperatury otoczenia i medium	w zależności od częstotliwości przełączania
Klasa odporności na korozję KBK	2
Temperatura medium	-5 ... 40 °C
Temperatura otoczenia	-5 ... 40 °C
Maks. moment dokręcający, montaż zaworu	0.4 Nm
Ciężar elementu	65 g
Przyłącze elektryczne	Kabel
Długość kabla	2.5 m
Sposób montażu	na listwie PR
Przyłącze pneumatyczne 1	Płyta przyłączeniowa
Przyłącze pneumatyczne 3	Płyta przyłączeniowa
Przyłącze pneumatyczne 5	Płyta przyłączeniowa
Uwaga odnośnie materiałów	Bez miedzi i PTFE
Informacja materiałowa o uszczelnieniach	HNBR

Cecha	Wartość
	NBR
Informacja materiałowa o obudowie	Odlew ciśnieniowy cynkowy nałożona powłoka
Informacja materiałowa o powłoce kabla	PUR
Dane materiałowe śruby	Stal ocynkowana