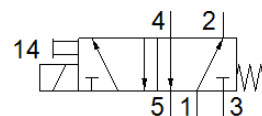
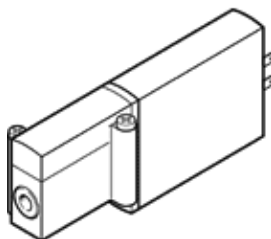


Elektrozawór MHA2-MS1H-5/2-2

Numer części: 525101

FESTO

Zawór do montażu płytowego pojedynczego lub w bloku, o krótkim czasie przełączania, z pomocniczym ręcznym uruchamianiem.



Karta danych

Cecha	Wartość
Funkcja zaworu	5/2 monostabilny
Sposób uruchomienia	Elektryczny
Szerokość zabudowy	10 mm
Normalny przepływ nominalny	90 l/min
Ciśnienie robocze MPa	-0.09 ... 0.8 MPa
Ciśnienie robocze	-0.9 ... 8 bar
Konstrukcja	Zawór gniazdowy odciążony ciśnieniowo
Sposób kasowania	Sprężyna mechaniczna
Stopień ochrony	IP65
Dopuszczenie	RCM Mark c UL us - Recognized (OL)
Znak CE (patrz deklaracja zgodności)	Wg dyrektywy EU-EMV Zgodnie z dyrektywą EU RoHS
Znak UKCA (patrz deklaracja zgodności)	Zgodnie z przepisami Wielkiej Brytanii dotyczącymi EMC Zgodnie z przepisami Wielkiej Brytanii dotyczącymi RoHS
Wielkość nominalna	2 mm
Raster	14 mm
Uwaga odnośnie rozstawu	Minimalna odległość między zaworami wynosi 4 mm
Funkcja odpowietrzenia	Możliwość dławienia
Rodzaj uszczelnienia	Miękkie
Pozycja zabudowy	Dowolna
Pomocnicze ręczne uruchamianie	Przez przyciśnięcie
Rodzaj sterowania	Bezpośredni
Kierunek przepływu	Jednokierunkowy
Przekrycie	Underlap
Zabezpieczenie przed odwrotną polaryzacją	bipolarny
Dodatkowe funkcje	Gaszenie iskier Redukcja prądu podtrzymania Obwód ochronny
Maksymalna częstotliwość przełączania	300 Hz
Czas przełączania przy wyłączeniu	1.7 ms
Czas przełączania przy włączeniu	1.9 ms
Tolerancja czasu Wył.	+10 %/-30 %
Tolerancja czasu Włącz.	+10%/-30%
Pomiar czasu przełączania przy 1 Hz i powyżej	0.2 ms
Czas pracy ciągłej	100 %
Charakterystyka cewki	24 V DC: Faza niskiego prądu 1,625 W, faza wysokiego prądu 6,5 W
Dopuszczalne wahania napięcia	+/- 10 %
Medium robocze	Sprężone powietrze wg ISO8573-1:2010 [7:4:4]
Uwagi odnośnie medium roboczego	Możliwa praca na powietrzu olejonym (po rozpoczęciu olejenia jest ono wymagane przy dalszej pracy)
Odporność na wibracje	Transport application test at severity level 2 in accordance with FN 942017-4 and EN 60068-2-6

Cecha	Wartość
Ograniczenie temperatury otoczenia i medium	W zależności od częstotliwości przełączania
Odporność na wstrząsy	Test odporności na wstrząsy, poziom surowości warunków 2 zgodnie z FN942017-5 i EN60068-2-27
Klasa odporności na korozję CRC	2 – Średnia odporność na korozję
Zgodność z PWIS	VDMA24364-B1/B2-L
Temperatura medium	-5 ... 40 °C
Temperatura otoczenia	-5 ... 40 °C
Maks. moment dokręcający, montaż zaworu	0.4 Nm
Waga produktu	70 g
Przyłącze elektryczne	2-pin Wtyczka
Sposób montażu	Na listwie PR
Przyłącze pneumatyczne 1	Płyta przyłączeniowa
Przyłącze pneumatyczne 2	Płyta przyłączeniowa
Przyłącze pneumatyczne 3	Płyta przyłączeniowa
Przyłącze pneumatyczne 4	Płyta przyłączeniowa
Przyłącze pneumatyczne 5	Płyta przyłączeniowa
Uwaga dotycząca materiałów	Zgodne z RoHS
Materiał uszczelnień	HNBR NBR
Materiał obudowy	Odlew ciśnieniowy cynkowy, powlekany
Materiał śrub	Stal ocynkowana