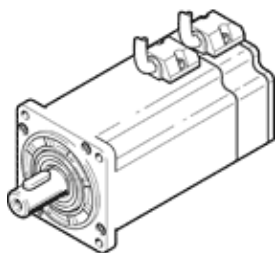


Silnik serwo EMMB-AS-60-04-K-S

Numer części: 5219178

FESTO



Karta danych

Cecha	Wartość
Temperatura otoczenia	-20 ... 40 °C
Temperatura przechowywania	-20 ... 70 °C
Względna wilgotność powietrza	0 - 90 %
Zgodność z normą	IEC 60034
Klasa izolacji	F
Klasa pomiarowa wg EN 60034-1	S1
Stopień ochrony	IP65
Wykonanie wałka z wpustem	DIN 6885 A 5 x 5 x 16
System przyłączy elektrycznych	Wtyczka
Uwaga dotycząca materiałów	Zawierają substancje PWIS Zgodne z RoHS
Klasa odporności na korozję CRC	0 – Brak odporności na korozję
Znak CE (patrz deklaracja zgodności)	Wg dyrektywy EU-EMV Wg dyrektywy EU dla niskich napięć
Dopuszczenie	c UL us - Recognized (OL)
Nominalne napięcie robocze DC	300 V
Napięcie nominalne DC	300 V
Jałowy moment obrotowy	1.4 Nm
Moment znamionowy	1.27 Nm
Szczytowy moment obrotowy	3.81 Nm
Prędkość znamionowa	3 000 1/min
Maks. liczba obrotów	6 000 1/min
Moc znamionowa silnika	400 W
Stały prąd jałowy	2.6 A
Prąd znamionowy silnika	2.4 A
Prąd szczytowy	7.2 A
Stała silnika	0.562 Nm/A
Napięcie stałe, faza-faza	34 mVmin
Oporność uzwojenia faza-faza	5.8 Ohm
Indukcyjność uzwojenia faza-faza	11.5 mH
Całkowity moment bezwładności członu napędzanego	0.405 kgcm ²
Waga produktu	1 600 g
Dopuszczalne obciążenie osiowe wałka	90 N
Dopuszczalne obciążenie promieniowe wałka	180 N
Czujnik położenia wirnika	Enkoder absolutny, jednoobrotowy
Interfejs czujnika położenia wirnika	Nikon A-Format
Zasada pomiaru czujnika położenia wirnika	Optyczny
Enkoder położenia wirnika, typowa rozdzielczość	20 Bit
Enkoder położenia wirnika, typowa dokładność kątowa	20 arcmin