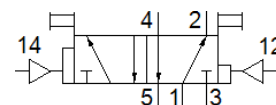
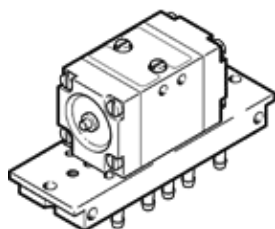


Zawór pneumatyczny JD-5-PK-3

Numer części: 4901

FESTO



Karta danych

Cecha	Wartość
Funkcja zaworu	5/2 bistabilny z dominacją
Normalny przepływ nominalny	105 l/min
Ciśnienie robocze	1 ... 8 bar
Konstrukcja	Tarcza-gniazdo
Wielkość nominalna	2.5 mm
Czas przełączania powrotnego	9 ms
Czas przełączania powrotnego (z dominacją)	25 ms
Medium robocze	Sprężone powietrze wg ISO8573-1:2010 [7:-:-]
Zgodność z PWIS	VDMA24364-B1/B2-L
Temperatura otoczenia	0 ... 60 °C
Waga produktu	130 g
Sposób montażu	Na płycie przyłączeniowej Na ramie montażowej Przy pomocy otworów przelotowych Do wyboru:
Przyłącze zasilania pilota 12	PK-3
Przyłącze zasilania pilota 14	PK-3
Przyłącze pneumatyczne 1	PK-3
Przyłącze pneumatyczne 2	PK-3
Przyłącze pneumatyczne 3	PK-3
Przyłącze pneumatyczne 4	PK-3
Przyłącze pneumatyczne 5	PK-3
Uwaga dotycząca materiałów	Zgodne z RoHS
Materiał płyty przyłączeniowej	Mosiądz Wzmocniony PPS
Materiał uszczelnień	NBR
Materiał obudowy	Tworzywo sztuczne Odlew ciśnieniowy cynkowy