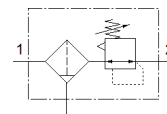
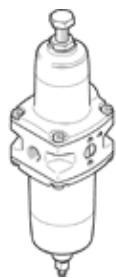


# Filtr-regulator ciśnienia PCRP-64-N14-7-E-R1-M-T18

Numer części: 4787801

FESTO



## Karta danych

Cecha	Wartość
Wielkość	64
Seria	P
Zabezpieczenie przed uruchomieniem	Śruba regulacyjna z blokadą
Pozycja zabudowy	Pionowa +/- 5°
Wkładka filtracyjna	40 µm
Spust kondensatu	Obracanie ręczne
Konstrukcja	Filt-regulator bez manometru
Zgodność z normą	NACE MR0175/ISO 15156 (obudowa I pojemnik)
Maks. ilość kondensatu	30 cm <sup>3</sup>
Funkcja sterowania	Z kompensacją ciśnienia początkowego Z odpowietrzeniem wtórnym
Wskaźnik ciśnienia	Dla G1/4
Ciśnienie robocze MPa	0.1 ... 2 MPa
Ciśnienie robocze	1 ... 20 bar
Zakres regulacji ciśnienia	0.5 ... 7 bar
Maks. histereza ciśnienia	0.2 bar
Maks. przepływ normalny	3 980 l/min
Normalny przepływ nominalny	3 320 l/min
Medium robocze	Sprężone powietrze wg ISO 8573-1:2010 [-:4:-] Gazy obojętne
Uwagi odnośnie medium roboczego	Możliwa praca na powietrzu olejonym (po rozpoczęciu olejenia jest ono wymagane przy dalszej pracy)
Zgodność z PWIS	VDMA24364-Strefa III
Temperatura przechowywania	-20 ... 80 °C
Klasa czystości powietrza na wyjściu	Sprężone powietrze wg ISO8573-1:2010 [7:4:4]
Temperatura medium	-20 ... 80 °C
Temperatura otoczenia	-20 ... 80 °C
Waga produktu	1 965 g
Sposób montażu	Zabudowa w linii Przy pomocy zestawu montażowego Do wyboru:
Przylącze manometru	G1/4
Przylącze pneumatyczne 1	NPT1/4-18
Przylącze pneumatyczne 2	NPT1/4-18
Materiał korka spustowego	Stal wysokostopowa, nierdzewna
Numer materiału korka spustowego	1.4404/316L
Materiał uchwytu wkładki filtrującej	Odlew ze stali szlachetnej
Numer materiału wspornika filtra	1.4409/CF3M(316L)
Uwaga dotycząca materiałów	Zgodne z RoHS
Materiał kątownika mocującego	Stal wysokostopowa, nierdzewna
Materiał uszczelnień	CR NBR
Materiał sprężyny	Stal wysokostopowa, nierdzewna
Materiał filtra	Stal wysokostopowa, nierdzewna
Numer materiału filtra	1.4404/316L
Materiał obudowy	Odlew ze stali szlachetnej
Numer materiału dla obudowy	1.4409/CF3M(316L)
Materiał śruby regulacyjnej	Stal wysokostopowa, nierdzewna
Materiał pojemnika	Odlew ze stali szlachetnej
Numer materiału pojemnika	1.4409/CF3M (316L)