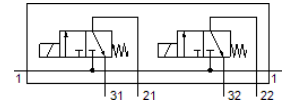
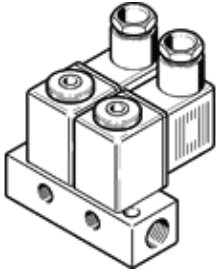


# Elektrozawór BMFH-2-3-M5

Numer części: 4522

FESTO

z pomocniczym sterowaniem ręcznym, przyłączy M5. W wersji "-OD" dostępny bez gniazd (wersja ekonomiczna). Przy zamawianiu podać napięcie cewek. Cewki należy zamawiać oddzielnie.



## Karta danych

Cecha	Wartość
Funkcja zaworu	2 zawory 3/2 normalnie zamknięte, monostabilne
Sposób uruchomienia	Elektryczny
Normalny przepływ nominalny	50 l/min
Ciśnienie robocze MPa	0 ... 0.8 MPa
Ciśnienie robocze	0 ... 8 bar
Konstrukcja	Zawór gniazdowy z sprężyną powrotną
Sposób kasowania	Sprężyna mechaniczna
Stopień ochrony	IP65
Wielkość nominalna	1.3 mm
Rodzaj uszczelnienia	Miękkie
Maks. liczba pozycji zaworowych	2
Rodzaj sterowania	Bezpośredni
Pobór mocy, wysterowanie	7.5 W
Pobór mocy, podtrzymanie	6 W
Medium robocze	Sprężone powietrze wg ISO8573-1:2010 [7:-:-]
Uwagi odnośnie medium roboczego	Możliwa praca na powietrzu olejonym (po rozpoczęciu olejenia jest ono wymagane przy dalszej pracy)
Zgodność z PWIS	VDMA24364-B2-L
Temperatura medium	-10 ... 60 °C
Temperatura otoczenia	-5 ... 40 °C
Waga produktu	245 g
Przyłącze elektryczne	Wtyczka
Sposób montażu	Przy pomocy otworów przelotowych
Przyłącze pneumatyczne 1	G1/8
Przyłącze pneumatyczne 2	M5
Przyłącze pneumatyczne 3	M5
Materiał obudowy	Aluminium