

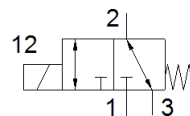
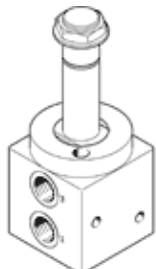
# Zawór

## VOFD-L50T-M32-MN-N14-10-F10

Numer części: 4514998

FESTO

sterowany bezpośrednio, średnica nominalna 5 mm, głowica do montażu cewki F10.



### Karta danych

| Cecha                                    | Wartość   |
|--|---|
| Funkcja zaworu                           | 3/2 zamknięty, monostabilny   |
| Sposób uruchomienia                      | Elektryczny   |
| Szerokość zabudowy                       | 51 mm   |
| Normalny przepływ nominalny              | 493 l/min   |
| Ciśnienie robocze MPa                    | 0 ... 1 MPa   |
| Ciśnienie robocze                        | 0 ... 10 bar  |
| Konstrukcja                              | Sterowany bezpośrednio zawór gniazdowy  |
| Sposób kasowania                         | Sprężyna mechaniczna  |
| Stopień ochrony                          | IP65  |
| Certyfikat                               | TÜV 968/V 1251.00/21  |
| Wielkość nominalna                       | 5 mm  |
| Rodzaj uszczelnienia                     | Miękkie   |
| Pozycja zabudowy                         | Dowolna   |
| Pomocnicze ręczne uruchamianie           | Brak  |
| Rodzaj sterowania                        | Bezpośredni   |
| Kierunek przepływu                       | Rwersyjny   |
| Funkcja bezpieczeństwa                   | Bezpieczne odpowietrzenie   |
| Safety Integrity Level (SIL)             | Produkt może być stosowany w SRP/CS do SIL 3 High Demand do SIL 3 Low Demand mode |
| Odpowiedni do podciśnienia               | Tak   |
| Wartość-b                                | 0.25  |
| Wartość-C                                | 2 l/sbar  |
| Przepływ Kv napowietrzanie               | 0.36 m3/h   |
| Przepływ Kv odpowietrzanie               | 0.36 m3/h   |
| Normalny przepływ nominalny 2-3          | 429 l/min   |
| Czas przełączania przy wyłączeniu        | 60 ms   |
| Czas przełączania przy włączeniu         | 40 ms   |
| Medium robocze                           | Druckl. ISO8573-1:2010[7:2:2]   |
| Rozszerzony zakres temperatury otoczenia | -25 - 60 °C<br>Low Demand mode  |
| Klasa odporności na korozję CRC          | 4 – Bardzo wysoka odporność na korozję  |
| Zgodność z PWIS                          | VDMA24364-Strefa III  |
| Temperatura medium                       | -25 ... 60 °C   |
| Temperatura otoczenia                    | -25 ... 60 °C   |
| Waga produktu                            | 560 g   |
| Przyłącze pneumatyczne 1                 | 1/4 NPT   |
| Przyłącze pneumatyczne 2                 | 1/4 NPT   |
| Przyłącze pneumatyczne 3                 | 1/4 NPT   |
| Uwaga dotycząca materiałów               | Zgodne z RoHS   |
| Materiał uszczelnień                     | NBR   |
| Materiał obudowy                         | Stop aluminium  |