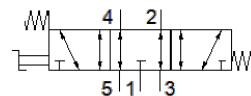


Zawór z dźwignią ręczną VHEF-HS-P53E-M-N14

Numer części: 4414860

FESTO



Karta danych

| Cecha | Wartość |
|---|--|
| Funkcja zaworu | 5/3 odpowietrzony |
| Sposób uruchomienia | Ręczny |
| Szerokość zabudowy | 20 mm |
| Normalny przepływ nominalny | 900 l/min |
| Ciśnienie robocze MPa | -0.095 ... 1 MPa |
| Ciśnienie robocze | -0.95 ... 10 bar |
| Konstrukcja | Zawór tłokowy |
| Sposób kasowania | Sprężyna mechaniczna |
| Wielkość nominalna | 7 mm |
| Funkcja odpowietrzenia | Możliwość dławienia |
| Instrukcje użytkowe | Uruchomienie tylko ręczne |
| Rodzaj uszczelnienia | Miękkie |
| Pozycja zabudowy | Dowolna |
| Rodzaj sterowania | Bezpośredni |
| Kierunek przepływu | Rewersyjny |
| Przekrycie | Positive overlap |
| Maks. częstotliwość przetaczania | 0.5 Hz |
| Medium robocze | Sprężone powietrze wg ISO8573-1:2010 [7:-:-] |
| Uwagi odnośnie medium roboczego | Możliwa praca na powietrzu olejonym (po rozpoczęciu olejenia jest ono wymagane przy dalszej pracy) |
| Klasa odporności na korozję CRC | 1 – Niska odporność na korozję |
| Zgodność z PWIS | VDMA24364-B1/B2-L |
| Temperatura medium | -10 ... 60 °C |
| Temperatura otoczenia | -10 ... 60 °C |
| Moment uruchamiający | 0.7 Nm |
| Maks. siła na elemencie uruchamiającym | 200 N |
| Maks. siła poprzeczna na elemencie uruchamiającym | 200 N |
| Waga produktu | 298 g |
| Sposób montażu | Montaż na pulpicie Przy pomocy otworów przelotowych Do wyboru: |
| Przyłącze pneumatyczne 1 | 1/4 NPT |
| Przyłącze pneumatyczne 2 | 1/4 NPT |
| Przyłącze pneumatyczne 3 | 1/4 NPT |
| Przyłącze pneumatyczne 4 | 1/4 NPT |
| Przyłącze pneumatyczne 5 | 1/4 NPT |
| Uwaga dotycząca materiałów | Zgodne z RoHS |
| Materiał pokrywy | Wzmocnione PA |
| Materiał uszczelnień | NBR |
| Materiał obudowy | Stop aluminium, anodowany |
| Materiał dźwigni | Wzmocnione PA |