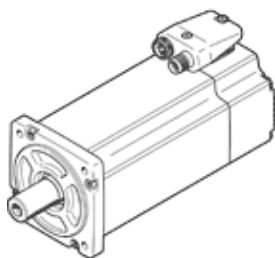


Silnik serwo EMME-AS-80-M-HS-AMX

Numer części: 4267592
Produkt wycofywany z produkcji
bez przekładni, bez hamulca.

FESTO



Karta danych

Cecha	Wartość
Temperatura otoczenia	-10 ... 40 °C
Temperatura przechowywania	-20 ... 70 °C
Względna wilgotność powietrza	0 - 90 %
Zgodność z normą	IEC 60034
Klasa izolacji	F
Klasa pomiarowa wg EN 60034-1	S1
Stopień ochrony	IP21
System przyłączy elektrycznych	Wtyczka
Uwaga dotycząca materiałów	Zgodne z RoHS
Klasa odporności na korozję CRC	0 – Brak odporności na korozję
Zgodność z PWIS	VDMA24364-Strefa III
Dopuszczenie	RCM Mark c UL us - Recognized (OL)
Znak CE (patrz deklaracja zgodności)	Wg dyrektywy EU-EMV Wg dyrektywy EU dla niskich napięć Zgodnie z dyrektywą EU RoHS
Znak UKCA (patrz deklaracja zgodności)	Zgodnie z przepisami Wielkiej Brytanii dotyczącymi urządzeń elektrycznych Zgodnie z przepisami Wielkiej Brytanii dotyczącymi EMC Zgodnie z przepisami Wielkiej Brytanii dotyczącymi RoHS
Nominalne napięcie robocze DC	565 V
Napięcie nominalne DC	565 V
Typ uzwojenia wyłącznika	Gwiazda wew.
Liczba par biegunów	3
Jałowy moment obrotowy	3.5 Nm
Moment znamionowy	3.2 Nm
Szczytowy moment obrotowy	14 Nm
Prędkość znamionowa	3 000 1/min
Maks. liczba obrotów	4 097 1/min
Moc znamionowa silnika	1 000 W
Stały prąd jałowy	2.2 A
Prąd znamionowy silnika	2.1 A
Prąd szczytowy	8.8 A
Stała silnika	1.524 Nm/A
Napięcie stałe, faza-faza	97.5 mVmin
Oporność uzwojenia faza-faza	9 Ohm
Indukcyjność uzwojenia faza-faza	22.8 mH
Całkowity moment bezwładności członu napędzanego	1.93 kgcm ²
Waga produktu	3 700 g
Dopuszczalne obciążenie osiowe wałka	72 N
Dopuszczalne obciążenie promieniowe wałka	360 N
Czujnik położenia wirnika	Safety Enc. absolut multi turn
Interfejs czujnika położenia wirnika	HIPERFACE®
Zasada pomiaru czujnika położenia wirnika	Optyczny
Encoder położenia wirnika, okresy sinusoidalne/kosinusoidalne na obrót	128

Cecha	Wartość
Enkoder położenia wirnika, typowa rozdzielczość	15 Bit
Enkoder położenia wirnika, typowa dokładność kątowna	20 arcmin
Safety Integrity Level (SIL), podzespoły	SIL 2, interfejs enkodera położenia wirnika SILCL 2, interfejs enkodera położenia wirnika
Poziom zapewnienia bezpieczeństwa (PL), podzespoły	Kategoria 3, Poziom zapewnienia bezpieczeństwa d, interfejs enkodera położenia wirnika
PFHd, podzespoły	$1,3 \times 10E-8$, interfejs enkodera położenia wirnika
Czas stosowania Tm, podzespoły	20 lat, interfejs enkodera położenia wirnika
MTTFd, subkomponent	874 lat, interfejs enkodera położenia wirnika
Efektywność energetyczna	ENEFF (CN) / Class 2