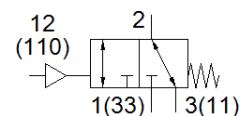
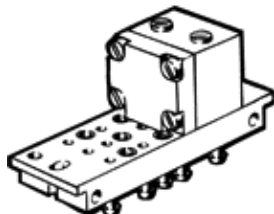


Zawór pneumatyczny VL/O-3-PK-3

Numer części: 4233

FESTO

W zależności od sposobu podłączenia, normalnie otwarty lub normalnie zamknięty.



Karta danych

| Cecha | Wartość |
|-----------------------------------|--|
| Funkcja zaworu | 3/2 otwarty, monostabilny |
| Normalny przepływ nominalny | 100 l/min |
| Ciśnienie robocze | 0 ... 8 bar |
| Konstrukcja | Tarcza-gniazdo |
| Wielkość nominalna | 2.5 mm |
| Czas przełączania przy wyłączeniu | 50 ms |
| Czas przełączania przy włączeniu | 12 ms |
| Medium robocze | Sprężone powietrze wg ISO8573-1:2010 [7:-:-] |
| Uwagi odnośnie medium roboczego | Możliwa praca na powietrzu olejonym (po rozpoczęciu olejenia jest ono wymagane przy dalszej pracy) |
| Zgodność z PWIS | VDMA24364-B1/B2-L |
| Medium dla pilotów | Sprężone powietrze wg ISO8573-1:2010 [7:-:-] |
| Temperatura otoczenia | -10 ... 60 °C |
| Waga produktu | 110 g |
| Sposób montażu | Na płycie przyłączeniowej Na ramie montażowej Przy pomocy otworów przelotowych Do wyboru: |
| Przyłącze pneumatyczne 1 | PK-3 |
| Przyłącze pneumatyczne 4 | PK-3 |
| Przyłącze pneumatyczne 5 | PK-3 |
| Materiał płyty przyłączeniowej | Mosiądz Wzmocniony PPS |
| Materiał uszczelnień | NBR |
| Materiał obudowy | Tworzywo sztuczne Odlew ciśnieniowy cynkowy |