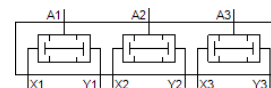
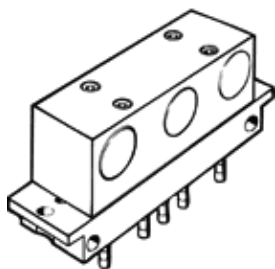


# Blok iloczynu logicznego I ZK-PK-3-6/3

Numer części: 4204

FESTO



## Karta danych

Cecha	Wartość
Funkcja zaworu	Funkcja - I
Przyłącze pneumatyczne 1	PK-3
Przyłącze pneumatyczne 2	PK-3
Sposób montażu	Montaż na pulpicie
Normalny przepływ nominalny	100 l/min
Ciśnienie robocze	1.6 ... 8 bar
Temperatura otoczenia	-10 ... 60 °C
Materiał obudowy	POM
Medium robocze	Sprężone powietrze wg ISO8573-1:2010 [7:-:-]
Wielkość nominalna	2.5 mm
Pozycja zabudowy	Dowolna
Uwagi odnośnie medium roboczego	Możliwa praca na powietrzu olejonym (po rozpoczęciu olejenia jest ono wymagane przy dalszej pracy)
Zgodność z PWIS	VDMA24364-B1/B2-L
Temperatura medium	-10 ... 60 °C
Waga produktu	85 g
Przyłącze pneumatyczne 3	PK-3
Materiał uszczelnień	NBR