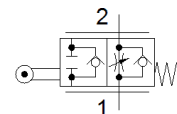
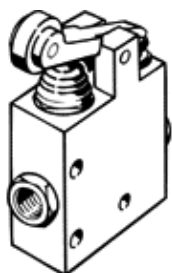


Zawór dławiąco-zwrotny GGO-1/4-3/8

Numer części: 3634

FESTO

z dźwignią rolkową i nastawialnym przepływem



Karta danych

| Cecha | Wartość |
|---|--|
| Funkcja zaworu | Funkcja zaworu dławiąco-zwrotnego |
| Przyłącze pneumatyczne 1 | G1/4 |
| Przyłącze pneumatyczne 2 | G1/4 |
| Sposób uruchomienia | Mechaniczny |
| Element regulacyjny | Dźwignia z rolką |
| Sposób montażu | Przy pomocy otworów przelotowych |
| Normalny przepływ nominalny w kierunku dławienia | 950 l/min |
| Normalny przepływ nominalny w kierunku niedławionym | 1150 l/min |
| Ciśnienie robocze | 0.03 ... 8 bar 0.43 ... 116 psi |
| Temperatura otoczenia | -10 ... 60 °C |
| Materiał obudowy | Stop aluminium |
| Pozycja zabudowy | Dowolna |
| Medium robocze | Sprężone powietrze wg ISO8573-1:2010 [7:-:-] |
| Uwagi odnośnie medium roboczego | Możliwa praca na powietrzu olejonym (po rozpoczęciu olejenia jest ono wymagane przy dalszej pracy) |
| Zgodność z PWIS | VDMA24364-B2-L |
| Temperatura medium | -10 ... 60 °C |
| Waga produktu | 400 g |
| Materiał uszczelnień | NBR |