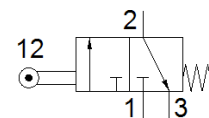
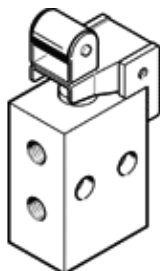


Zawór dźwigniowy z rolką R-3-M5

Numer części: 3629

FESTO

Typ odpowiedni do podciśnienia.



Karta danych

| Cecha | Wartość |
|---------------------------------|--|
| Funkcja zaworu | 3/2 zamknięty, monostabilny |
| Sposób uruchomienia | Mechaniczny |
| Normalny przepływ nominalny | 80 l/min |
| Ciśnienie robocze | -0.95 ... 8 bar |
| Konstrukcja | Tarcza-gniazdo |
| Wielkość nominalna | 2 mm |
| Rodzaj sterowania | Bezpośredni |
| Medium robocze | Sprężone powietrze wg ISO8573-1:2010 [-:~:] |
| Uwagi odnośnie medium roboczego | Możliwa praca na powietrzu olejonym (po rozpoczęciu olejenia jest ono wymagane przy dalszej pracy) |
| Zgodność z PWIS | VDMA24364-B1/B2-L |
| Temperatura otoczenia | -10 ... 60 °C |
| Siła uruchamiająca | 16.5 N |
| Waga produktu | 40 g |
| Sposób montażu | Przy pomocy otworów przelotowych |
| Przyłącze pneumatyczne 1 | M5 |
| Przyłącze pneumatyczne 2 | M5 |
| Materiał uszczelnień | NBR |
| Materiał obudowy | Odlew ciśnieniowy cynkowy |