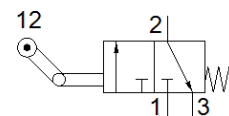
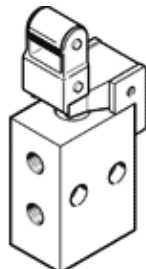


# Zawór z dźwignią wahliwą L-3-M5

Numer części: 3628

FESTO

Z jałowym powrotem. Funkcja nieuruchomiony, bez przepływu.  
Typ odpowiedni do podciśnienia.



## Karta danych

Cecha	Wartość
Funkcja zaworu	3/2 zamknięty, monostabilny
Sposób uruchomienia	Mechaniczny
Normalny przepływ nominalny	80 l/min
Ciśnienie robocze	-0.95 ... 8 bar
Konstrukcja	Tarcza-gniazdo
Wielkość nominalna	2 mm
Rodzaj sterowania	Bezpośredni
Medium robocze	Sprężone powietrze wg ISO8573-1:2010 [-:-:-]
Uwagi odnośnie medium roboczego	Możliwa praca na powietrzu olejonym (po rozpoczęciu olejenia jest ono wymagane przy dalszej pracy)
Zgodność z PWIS	VDMA24364-B1/B2-L
Temperatura otoczenia	-10 ... 60 °C
Siła uruchamiająca	16.5 N
Waga produktu	43 g
Sposób montażu	Przy pomocy otworów przelotowych
Przyłącze pneumatyczne 1	M5
Przyłącze pneumatyczne 2	M5
Materiał uszczelnień	NBR
Materiał obudowy	Odlew ciśnieniowy cynkowy