

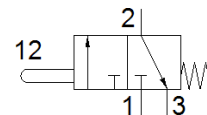
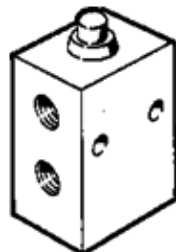
# Zawór z popychaczem V-3-M5

Numer części: 3626

FESTO

Normalnie zamknięty.

Ten typ jest odpowiedni do podciśnienia. Podciśnienie podłączone do przyłącza 1 (P).



## Karta danych

Cecha	Wartość
Funkcja zaworu	3/2 zamknięty, monostabilny
Sposób uruchomienia	Mechaniczny
Normalny przepływ nominalny	80 l/min
Ciśnienie robocze	-0.95 ... 8 bar
Konstrukcja	Tarcza-gniazdo
Wielkość nominalna	2 mm
Rodzaj sterowania	Bezpośredni
Medium robocze	Sprężone powietrze wg ISO8573-1:2010 [-:--]
Uwagi odnośnie medium roboczego	Możliwa praca na powietrzu olejonym (po rozpoczęciu olejenia jest ono wymagane przy dalszej pracy)
Zgodność z PWIS	VDMA24364-B1/B2-L
Temperatura otoczenia	-10 ... 60 °C
Siła uruchamiająca	23 N
Waga produktu	25 g
Sposób montażu	Przy pomocy otworów przelotowych
Przyłącze pneumatyczne 1	M5
Przyłącze pneumatyczne 2	M5
Materiał uszczelnień	NBR
Materiał obudowy	Odlew ciśnieniowy cynkowy