

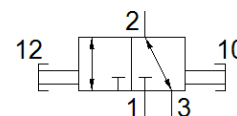
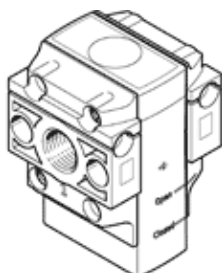
Zawór załączający HE-1/4-DB-MINI

Numer części: 3563687

Produkt wycofywany z produkcji

Typ wycofywany z produkcji. Dostępny do 2024. Alternatywne produkty patrz Support Portal.

FESTO



Karta danych

| Cecha | Wartość |
|--------------------------------------|---|
| Seria | DB |
| Wielkość | Mini |
| Raster | 44 mm |
| Konstrukcja | Zawór załączający On/Off |
| Sposób uruchomienia | Ręczny |
| Rodzaj uszczelnienia | Miękkie |
| Funkcja odpowietrzenia | Bez możliwości dławienia |
| Zabezpieczenie przed uruchomieniem | Kłódka (opcja) |
| Pomocnicze ręczne uruchamianie | Brak |
| Rodzaj sterowania | Bezpośredni |
| Funkcja zaworu | 3/2 bistabilny |
| Ciśnienie robocze MPa | 0 ... 1 MPa |
| Ciśnienie robocze | 0 ... 10 bar |
| Wartość-C | 6.3 l/sbar |
| Wartość-b | 0.8 |
| Normalny przepływ nominalny | 2 300 l/min |
| Normalny przepływ nominalny 2-3 | 700 l/min |
| Medium robocze | Sprężone powietrze wg ISO8573-1:2010 [7:4:4] Gazy obojętne |
| Uwagi odnośnie medium roboczego | Niemożliwa praca na powietrzu olejonym |
| Klasa odporności na korozję CRC | 1 – Niska odporność na korozję |
| Uwaga dotycząca materiałów | Zgodne z RoHS |
| Zgodność z PWIS | VDMA24364-B1/B2-L |
| Temperatura medium | -5 ... 50 °C |
| Temperatura otoczenia | -5 ... 50 °C |
| Sposób montażu | Zabudowa w linii Przy pomocy otworów przelotowych |
| Waga produktu | 66 g |
| Przyłącze pneumatyczne 1 | G1/4 |
| Przyłącze pneumatyczne 2 | G1/4 |
| Klasa czystości powietrza na wyjściu | Sprężone powietrze wg ISO8573-1:2010 [7:4:4] Gazy obojętne |
| Materiał tłoczka suwakowego | POM |
| Materiał uszczelnień | FPM |
| Materiał obudowy | Wzmocnione PA |