

Generator podciśnienia VAD-ME-I-1/4

Numer części: 35532

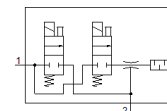
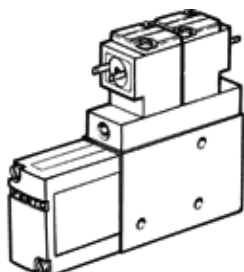
Classic - Nie stosować w nowych projektach

ze zintegrowanym elektrozaworem do Włącz./Wył. podciśnienia i impulsu wyrzutowego.

Zalecane powietrze nie olejone.

Nowoczesne alternatywne typy można znaleźć, wprowadzając pierwsze cztery znaki kodu typu w polu wyszukiwania

FESTO



Karta danych

Cecha	Wartość
Średnica nominalna dyszy Laval	1.4 mm
Pozycja zabudowy	Dowolna
Charakterystyka generatora podciśnienia	Wysokie podciśnienie
Zintegrowane funkcje	Elektrozawór do impulsu wyrzutowego Zawór załączający elektryczny
Konstrukcja	Kształt-T
Ciśnienie robocze	1.5 ... 8 bar
Maks. podciśnienie	90 %
Czas pracy ciągłej	100 %
Medium robocze	Sprężone powietrze wg ISO8573-1:2010 [7:4:4]
Uwagi odnośnie medium roboczego	Nieemożliwa praca na powietrzu olejonym
Zgodność z PWIS	VDMA24364-B2-L
Temperatura medium	0 ... 50 °C
Stopień ochrony	IP65
Temperatura otoczenia	0 ... 50 °C
Przyłącze elektryczne	Wtyczka
Sposób montażu	Przy pomocy gwintów wewnętrznych
Przyłącze pneumatyczne 1	G1/8
Przyłącze podciśnienia	G1/4
Materiał obudowy	Aluminium