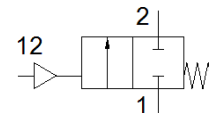


# Zawór kątowy VZXF-L-M22C-M-A-G1-230-H3B1V-50-V

Numer części: 3539247

FESTO

Pneumatycznie uruchamiany zawór kątowy z czerwonego mosiądzu.  
Wersja „over seat”, pozycja bezpieczeństwa zamknięty, gwint G,  
podciśnienie, średnica nominalna 1".



## Karta danych

Cecha	Wartość
Konstrukcja	Zawór gniazdowy z napędem tłokowym
Sposób uruchomienia	Pneumatyczny
Rodzaj uszczelnienia	Miękkie
Pozycja zabudowy	Dowolna
Sposób montażu	Zabudowa w linii
Przylącze dla przepływu medium	G1 przylącze gwintowane wg DIN ISO 228
Wielkość nominalna	23 mm
Funkcja zaworu	2/2 zamknięty, monostabilny
Kierunek przepływu	Jednokierunkowy
Ciśnienie medium	-0.09 ... 0 MPa -0.9 ... 0 bar
Ciśnienie znamionowe zaworu procesowego	16
Funkcja odpowietrzenia	Bez możliwości dławienia
Sposób kasowania	Sprężyna mechaniczna
Rodzaj sterowania	Z zewnętrznym sterowaniem
Przylącza pneumatyczne	Gwint wewnętrzny G1/8
Ciśnienie robocze MPa	0.6 ... 1 MPa
Ciśnienie robocze	6 ... 10 bar 87 ... 145 psi
Medium	Para Gazy obojętne Sprężone powietrze, filtrowane, stopień filtracji 200 µm
Kierunek przepływu	Nad gniazdem zaworu, dla mediów gazowych
Medium robocze	Sprężone powietrze wg ISO8573-1:2010 [7:4:4]
Maks. lepkość	600 mm <sup>2</sup> /s
Temperatura medium	-10 ... 80 °C
Temperatura otoczenia	-10 ... 60 °C
Przepływ Kv	10.8 m <sup>3</sup> /h
Uwaga dotycząca materiałów	Zgodne z RoHS
Zgodność z PWIS	VDMA24364-Strefa III
Materiał obudowy zaworu procesowego	Mosiądz czerwony
Numer materiału, obudowa zaworu procesowego	CC499K
Materiał uszczelnienia śruby	FPM
Materiał uszczelnienia gniazda	FPM
Waga produktu	1 500 g
Klasa odporności na korozję CRC	1 – Niska odporność na korozję
Materiał obudowy napędu	Mosiądz