

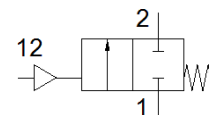
# Zawór kątowy

## VZXF-L-M22C-M-B-G12-120-H3B1-50-16-EX4

Numer części: 3539037

FESTO

Pneumatycznie uruchamiany zawór kątowy z czerwonego mosiądzu.  
Wersja „under seat”, pozycja bezpieczeństwa zamknięty, gwint G, Atex,  
średnica nominalna 1/2".



### Karta danych

| Cecha                                       | Wartość  |
|---|--|
| Konstrukcja                                 | Zawór gniazdowy z napędem tłokowym   |
| Sposób uruchomienia                         | Pneumatyczny   |
| Rodzaj uszczelnienia                        | Miękkie  |
| Pozycja zabudowy                            | Dowolna  |
| Sposób montażu                              | Zabudowa w linii   |
| Przyłącze dla przepływu medium              | G1/2 przyłącze gwintowane wg DIN ISO 228   |
| Wielkość nominalna                          | 12 mm  |
| Funkcja zaworu                              | 2/2 zamknięty, monostabilny  |
| Kierunek przepływu                          | Jednokierunkowy  |
| Ciśnienie medium                            | 0 ... 16 bar   |
| Ciśnienie znamionowe zaworu procesowego     | 16   |
| Funkcja odpowietrzenia                      | Bez możliwości dławienia   |
| Sposób kasowania                            | Sprężyna mechaniczna   |
| Rodzaj sterowania                           | Z zewnętrznym sterowaniem  |
| Przyłącza pneumatyczne                      | Gwint wewnętrzny G1/8  |
| Ciśnienie robocze                           | 6 ... 10 bar   |
| Medium                                      | Para<br>Olej hydrauliczny na bazie oleju mineralnego<br>Gazy obojętne<br>Olej mineralny<br>Woda<br>Sprężone powietrze, filtrowane, stopień filtracji 200 µm<br>ciecze obojętne |
| Kierunek przepływu                          | Pod gniazdem zaworu, dla mediów gazowych i płynnych  |
| Medium robocze                              | Sprężone powietrze wg ISO8573-1:2010 [7:4:4]   |
| Maks. lepkość                               | 600 mm <sup>2</sup> /s   |
| Temperatura medium                          | -10 ... 80 °C  |
| Temperatura otoczenia                       | -10 ... 60 °C  |
| Przepływ Kv                                 | 3.7 m <sup>3</sup> /h  |
| Uwaga dotycząca materiałów                  | Zawierają substancje PWIS<br>Zgodne z RoHS   |
| Materiał obudowy zaworu procesowego         | Mosiądz czerwony   |
| Numer materiału, obudowa zaworu procesowego | CC499K   |
| Materiał uszczelnienia śruby                | NBR  |
| Materiał uszczelnienia gniazda              | PTFE   |
| Waga produktu                               | 1 200 g  |
| Znak CE (patrz deklaracja zgodności)        | Wg dyrektywy EU-Ochrona Ex - (ATEX)  |
| ATEX-Kategoria Gaz                          | II 2G  |
| ATEX-Kategoria Pył                          | II 2D  |
| Ex-Ochrona przeciwwybuchowa Gaz             | Ex h IIC T6...T3 Gb X  |
| Ex-Ochrona przeciwwybuchowa Pył             | Ex h IIIC T80°C...T200°C Db X  |
| Ex-Temperatura otoczenia                    | -10°C ≤ Ta ≤ +60°C   |
| Klasa odporności na korozję CRC             | 1 – Niska odporność na korozję   |
| Materiał obudowy napędu                     | Mosiądz  |