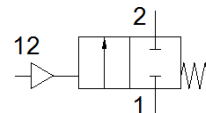
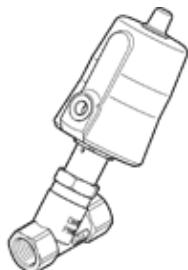


Zawór kątowy VZXF-L-M22C-M-A-G12-130-V4B2V-50-V

Numer części: 3536502

FESTO

Pneumatycznie uruchamiany zawór kątowy z stali nierdzewnej. Wersja „over seat”, pozycja bezpieczeństwa zamknięty, gwint G, podciśnienie, średnica nominalna 1/2".



Karta danych

Cecha	Wartość
Konstrukcja	Zawór gniazdowy z napędem tłokowym
Sposób uruchomienia	Pneumatyczny
Rodzaj uszczelnienia	Miękkie
Pozycja zabudowy	Dowolna
Sposób montażu	Zabudowa w linii
Przyłącze dla przepływu medium	G1/2 przyłącze gwintowane wg DIN ISO 228
Wielkość nominalna	13 mm
Funkcja zaworu	2/2 zamknięty, monostabilny
Kierunek przepływu	Jednokierunkowy
Ciśnienie medium	-0.09 ... 0 MPa -0.9 ... 0 bar
Ciśnienie znamionowe zaworu procesowego	40
Funkcja odpowietrzenia	Bez możliwości dławienia
Sposób kasowania	Sprężyna mechaniczna
Rodzaj sterowania	Z zewnętrznym sterowaniem
Przyłącza pneumatyczne	Gwint wewnętrzny G1/8
Ciśnienie robocze MPa	0.6 ... 1 MPa
Ciśnienie robocze	6 ... 10 bar 87 ... 145 psi
Medium	Para Gazy obojętne Sprężone powietrze, filtrowane, stopień filtracji 200 µm
Kierunek przepływu	Nad gniazdem zaworu, dla mediów gazowych
Medium robocze	Sprężone powietrze wg ISO8573-1:2010 [7:4:4]
Maks. lepkość	600 mm ² /s
Temperatura medium	-10 ... 80 °C
Temperatura otoczenia	-10 ... 60 °C
Przepływ Kv	3.8 m ³ /h
Uwaga dotycząca materiałów	Zgodne z RoHS
Zgodność z PWIS	VDMA24364-Strefa III
Materiał obudowy zaworu procesowego	Odlew ze stali szlachetnej
Numer materiału, obudowa zaworu procesowego	1.4408
Materiał uszczelnienia śruby	FPM
Materiał uszczelnienia gniazda	FPM
Waga produktu	1 300 g
Klasa odporności na korozję CRC	2 – Średnia odporność na korozję
Materiał obudowy napędu	Niklowany mosiądz