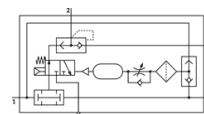


Blok sterowania dwuręcznego ZSB-1/8

Numer części: 3527

FESTO

Element bezpieczeństwa w układach sterowania dwuręcznego.



Karta danych

Cecha	Wartość
Średnica nominalna	4 mm
Typ uruchomienia	Pneumatyczny
Konstrukcja	Zawór gniazdowy z sprężyną powrotną
Ciśnienie robocze	3 ... 8 bar
Normalny przepływ nominalny	50 l/min
Medium robocze	Sprężone powietrze wg ISO8573-1:2010 [7:4:4]
Znak CE (patrz deklaracja zgodności)	Wg dyrektywy maszynowej EU
Temperatura otoczenia	-10 ... 60 °C
Ciężar elementu	490 g
Sposób montażu	Z otworem przelotowym Z gwintem wewnętrznym Do wyboru:
Przyłącze pilota wspomagającego 12	G1/8
Przyłącze pilota wspomagającego 14	G1/8
Przyłącze pneumatyczne 1	G1/8
Przyłącze pneumatyczne 2	G1/8
Przyłącze pneumatyczne 3	G1/8
Przyłącze pneumatyczne 4	G1/8
Przyłącze pneumatyczne 5	G1/8
Materiał pokrywy	Aluminium-odlew ciśnieniowy
Materiał uszczelnień	NBR
Materiał obudowy	Stop aluminium Anodowanie