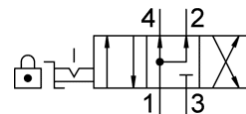
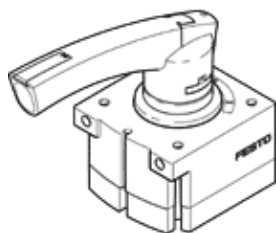


Zawór z dźwignią ręczną VHER-P-H-B43U-B-G18

Numer części: 3488217

FESTO



Karta danych

| Cecha | Wartość |
|------------------------------------|--|
| Funkcja zaworu | Zawór 4/3, zasilony |
| Sposób uruchomienia | Ręczny |
| Szerokość zabudowy | 42 mm |
| Normalny przepływ nominalny | 800 l/min |
| Ciśnienie robocze | 0 ... 10 bar |
| Uwaga do ciśnienia roboczego | Podciśnienie tylko na przyłączy 3 W przypadku pracy z dwoma ciśnieniami, ciśnienie w porcie 1 musi być większe niż w porcie 3 |
| Konstrukcja | Obrotowy zawór suwakowy |
| Wielkość nominalna | 6 mm |
| Funkcja odpowietrzenia | Możliwość dławienia |
| Instrukcje użytkowe | Uruchomienie tylko ręczne |
| Zabezpieczenie przed uruchomieniem | Z osprzętem, zamykany |
| Rodzaj uszczelnienia | Twardy |
| Rodzaj sterowania | Bezpośredni |
| Kierunek przepływu | Jednokierunkowy |
| Kanały bez przekrycia | Tak |
| Wskaźnik stanu załączenia | Przy pomocy osprzętu |
| Medium robocze | Sprężone powietrze wg ISO8573-1:2010 [7:4:4] |
| Uwagi odnośnie medium roboczego | Możliwa praca na powietrzu olejonym (po rozpoczęciu olejenia jest ono wymagane przy dalszej pracy) |
| Klasa odporności na korozję CRC | 2 – Średnia odporność na korozję |
| Zgodność z PWIS | VDMA24364-B1/B2-L |
| Temperatura medium | -20 ... 80 °C |
| Temperatura otoczenia | -20 ... 80 °C |
| Moment uruchamiający | 0,9 Nm |
| Waga produktu | 125 g |
| Sposób montażu | Montaż na pulpicie Przy pomocy otworów przelotowych Do wyboru: |
| Przyłącze pneumatyczne 1 | G1/8 |
| Przyłącze pneumatyczne 2 | G1/8 |
| Przyłącze pneumatyczne 3 | G1/8 |
| Przyłącze pneumatyczne 4 | G1/8 |
| Uwaga dotycząca materiałów | Zgodne z RoHS |
| Materiał uszczelnień | NBR |
| Materiał obudowy | PA |
| Materiał dźwigni | PA |