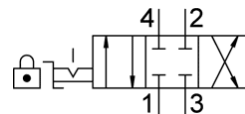
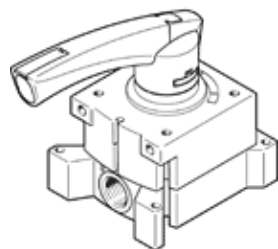


Zawór z dźwignią ręczną VHER-P-H-B43C-G18

Numer części: 3488208

★ Podstawowy program produkcyjny

FESTO



Karta danych

Cecha	Wartość
Funkcja zaworu	4/3 zamknięty
Sposób uruchomienia	Ręczny
Szerokość zabudowy	51 mm
Normalny przepływ nominalny	600 l/min
Ciśnienie robocze	0 ... 10 bar
Uwaga do ciśnienia roboczego	Podciśnienie tylko na przyłączy 3 W przypadku pracy z dwoma ciśnieniami, ciśnienie w porcie 1 musi być większe niż w porcie 3
Konstrukcja	Obrotowy zawór suwakowy
Wielkość nominalna	6 mm
Funkcja odpowietrzenia	Możliwość dławienia
Instrukcje użytkowe	Uruchomienie tylko ręczne
Zabezpieczenie przed uruchomieniem	Z osprzętem, zamykany
Rodzaj uszczelnienia	Twardy
Rodzaj sterowania	Bezpośredni
Kierunek przepływu	Jednokierunkowy
Kanały bez przekrycia	Tak
Wskaźnik stanu załączenia	Przy pomocy osprzętu
Medium robocze	Sprężone powietrze wg ISO8573-1:2010 [7:4:4]
Uwagi odnośnie medium roboczego	Możliwa praca na powietrzu olejonym (po rozpoczęciu olejenia jest ono wymagane przy dalszej pracy)
Klasa odporności na korozję CRC	2 – Średnia odporność na korozję
Zgodność z PWIS	VDMA24364-B1/B2-L
Temperatura medium	-20 ... 80 °C
Temperatura otoczenia	-20 ... 80 °C
Moment uruchamiający	0,9 Nm
Waga produktu	165 g
Sposób montażu	Montaż na pulpicie Przy pomocy otworów przelotowych Do wyboru:
Przyłącze pneumatyczne 1	G1/8
Przyłącze pneumatyczne 2	G1/8
Przyłącze pneumatyczne 3	G1/8
Przyłącze pneumatyczne 4	G1/8
Uwaga dotycząca materiałów	Zgodne z RoHS
Materiał uszczelnień	NBR
Materiał obudowy	PA
Materiał dźwigni	PA