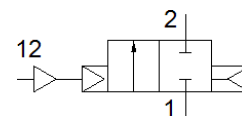
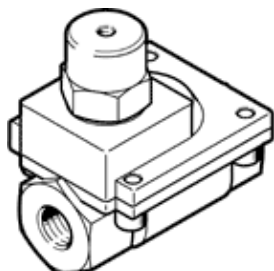


Zawór pneumatyczny VLX-2-1-MS

Numer części: 34436

FESTO

Funkcja 2/2, uruchamiany pneumatycznie, wersja z mosiądzu.



Karta danych

Cecha	Wartość
Konstrukcja	Zawór membranowy
Sposób uruchomienia	Pneumatyczny
Rodzaj uszczelnienia	Miękkie
Pozycja zabudowy	Dowolna
Sposób montażu	Zabudowa w linii
Przyłącze zaworu procesowego	G1
Wielkość nominalna	25 mm
Funkcja zaworu	2/2 zamknięty, monostabilny
Kierunek przepływu	Jednokierunkowy
Ciśnienie medium	1 ... 10 bar
Funkcja odpowietrzenia	Bez możliwości dławienia
Sposób kasowania	Sprężyna pneumatyczna
Rodzaj sterowania	Z pilotem
Medium dla pilotów	Sprężone powietrze wg ISO8573-1:2010 [7:-:-]
Medium	Sprężone powietrze, filtrowane, stopień filtracji 200 µm
Temperatura medium	-10 ... 80 °C
Temperatura otoczenia	-10 ... 60 °C
Normalny przepływ nominalny	14 000 l/min
Zgodność z PWIS	VDMA24364-B1/B2-L
Materiał obudowy	Mosiądz
Materiał śrub	Stal wysokostopowa, nierdzewna
Numer materiału, śruba	1.4301
Waga produktu	1 010 g