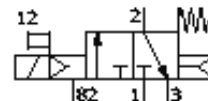
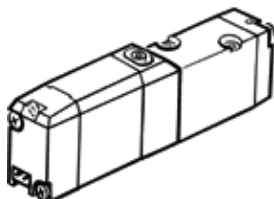


# Elektrozawór MYH-3-2,3-L-LED

Numer części: 34301

FESTO

Zawór serii Mini, z cewką i pomocniczym sterowaniem ręcznym, bez gniazda.



## Karta danych

| Cecha                             | Wartość                                     |
|-----------------------------------|---|
| Funkcja zaworu                    | 3/2 zamknięty, monostabilny                 |
| Normalny przepływ nominalny       | 190 l/min                                   |
| Ciśnienie robocze                 | 2 ... 8 bar                                 |
| Konstrukcja                       | Zawór tłokowy                               |
| Stopień ochrony                   | IP40  |
|                                   | Z gniazdem wtykowym                         |
| Średnica nominalna                | 2.3 mm                                      |
| Typ sterowania pilotowego         | Sterowany pilotem                           |
| Czas przełączania przy wyłączeniu | 23 ms                                       |
| Czas przełączania przy włączeniu  | 8 ms  |
| Czas pracy ciągłej                | 100%  |
| Charakterystyka cewki             | 24V DC: 1,8W                                |
| Medium robocze                    | Osuszane powietrze, olejone lub nie olejone |
| Temperatura medium                | -5 ... 50 °C                                |
| Temperatura otoczenia             | -5 ... 50 °C                                |
| Ciężar elementu                   | 65 g  |
| Sposób montażu                    | Z otworem przelotowym                       |
| Przyłącze pneumatyczne 1          | Płyta przyłączeniowa<br>Moduł bateryjny     |
| Przyłącze pneumatyczne 2          | Płyta przyłączeniowa<br>Moduł bateryjny     |
| Przyłącze pneumatyczne 3          | Płyta przyłączeniowa<br>Moduł bateryjny     |
| Przyłącze pneumatyczne 4          | Moduł bateryjny                             |
| Przyłącze pneumatyczne 5          | Moduł bateryjny                             |
| Materiał uszczelnień              | NBR   |
| Materiał obudowy                  | Aluminium-odlew ciśnieniowy                 |