

# Kombinacja zespołów przygotowania powietrza FRC-1/4-DB-7-MINI-KC-MPA

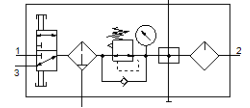
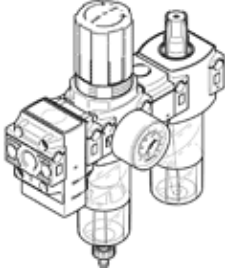
FESTO

Numer części: 3339280

Produkt wycofywany z produkcji

Ciśnienie wyjściowe maks. 7 bar, z manometrem, wkładka filtracyjna 40µ.

Typ wycofywany z produkcji. Dostępny do 2024. Alternatywne produkty patrz Support Portal.



## Karta danych

Cecha	Wartość
Wielkość	Mini
Szerokość	158 mm
Funkcja odpowietrzenia	Bez możliwości dławienia
Seria	DB
Zabezpieczenie przed uruchomieniem	Kłódka (opcja) Pokrętko obrotowe z blokadą
Pozycja zabudowy	Pionowa +/- 5°
Sposób uruchomienia	Ręczny
Spust kondensatu	Obracanie ręczne
Konstrukcja	Zawór załączający/filtr-regulator/moduł rozgałęziający/smarownica
Maks. ilość kondensatu	13 ml
Wkładka filtracyjna	40 µm
Funkcja sterowania	Stale ciśnienie wyjściowe Z odpowietrzeniem wtórnym Z przepływem zwrotnym Bez kompensacji ciśnienia pierwotnego
Wskaźnik ciśnienia	Manometr
Ciśnienie robocze MPa	0.15 ... 1 MPa
Ciśnienie robocze	1.5 ... 10 bar
Zakres regulacji ciśnienia	0.5 ... 7 bar
Maks. histereza ciśnienia	0.5 bar
Maks. przepływ normalny	2 400 l/min
Normalny przepływ nominalny	400 l/min
Medium robocze	Sprężone powietrze wg ISO 8573-1:2010 [7:9:4]
Uwagi odnośnie medium roboczego	Niemożliwa praca na powietrzu olejonym
Zatwierdzone oleje	Olej specjalny Festo w opakowaniach 1 litr Kod zamówieniowy: 152 811 OFSW-32 ARAL Vitam GF 32 ESSO Nuto H 32 MOBIL DTE 24 SHELL Tellus Oil DO 32 Zakres lepkości 32mm <sup>2</sup> /s przy 40°C Klasa-ISO VG 32 wg ISO 3448
Klasa odporności na korozję CRC	1 – Niska odporność na korozję
Zgodność z PWIS	VDMA24364-B1/B2-L
Temperatura przechowywania	-5 ... 50 °C
Klasa czystości powietrza na wyjściu	Sprężone powietrze wg ISO 8573-1:2010 [7:9:-]
Temperatura medium	-5 ... 50 °C
Lepkość oleju	ISO VG 32
Temperatura otoczenia	-5 ... 50 °C
Waga produktu	360 g
Sposób montażu	Zabudowa w linii

Cecha	Wartość
	Przy pomocy otworów przelotowych Z kątownikiem mocującym Do wyboru:
Przyłącze manometru	G1/8
Przyłącze pneumatyczne 1	G1/4
Przyłącze pneumatyczne 2	G1/4
Przyłącze pneumatyczne 3	G1/4
Uwaga dotycząca materiałów	Zgodne z RoHS
Materiał uszczelnień	NBR
Materiał uszczelnień zaworu on-off	FPM
Materiał pokrętła obrotowego	POM
Materiał filtra	PE
Materiał obudowy	Wzmocnione PA
Materiał tłoczka suwakowego	POM
Materiał pojemnika	PC