

Napęd wahadłowy DSR-1 1/4"-180-P

Numer części: 33127

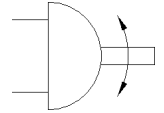
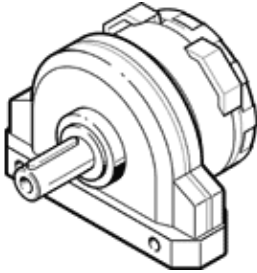
Classic - Nie stosować w nowych projektach

Napęd jest realizowany przez obracający się tłok w postaci łopatkki. Kąt obrotu jest regulowany.

Nowoczesne alternatywne typy można znaleźć, wprowadzając pierwsze cztery znaki kodu typu w polu wyszukiwania

Typ wycofywany z produkcji. Dostępny do 2021. Alternatywne produkty patrz Support Portal.

FESTO



Karta danych

Cecha	Wartość
Kąt amortyzacji	1.2 deg
Zakres nastawy kąta obrotu	0 ... 180 deg
Kąt obrotu	0 ... 180 deg
Amortyzacja	P: Elastyczne pierścienie / płytki amortyzacyjne z obu stron
Tryb pracy	Dwustronnego działania
Ciśnienie robocze	1.5 ... 8 bar
Medium robocze	Sprężone powietrze wg ISO8573-1:2010 [7:-:-]
Temperatura otoczenia	-10 ... 60 °C
Moment teoretyczny przy 6 bar	10 Nm
Przyłącza pneumatyczne	1/8 NPT