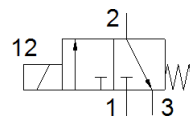
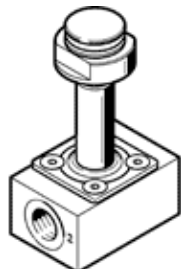


Zawór VOFD-L12T-M32-MN-G14-8-F19A

Numer części: 3014556

FESTO

sterowany bezpośrednio, średnica nominalna 1,2 mm, głowica do montażu cewki F19A.



Karta danych

| Cecha | Wartość |
|-----------------------------------|--|
| Funkcja zaworu | 3/2 zamknięty, monostabilny |
| Sposób uruchomienia | Elektryczny |
| Szerokość zabudowy | 50 mm |
| Normalny przepływ nominalny | 52 l/min |
| Ciśnienie robocze MPa | 0 ... 0.8 MPa |
| Ciśnienie robocze | 0 ... 8 bar |
| Konstrukcja | Sterowany bezpośrednio zawór gniazdowy |
| Sposób kasowania | Sprężyna mechaniczna |
| Stopień ochrony | IP65 |
| Wielkość nominalna | 1.2 mm |
| Rodzaj uszczelnienia | Miękkie |
| Pozycja zabudowy | Dowolna |
| Pomocnicze ręczne uruchamianie | Brak |
| Rodzaj sterowania | Bezpośredni |
| Kierunek przepływu | Jednokierunkowy |
| Odpowiedni do podciśnienia | Tak |
| Wartość-b | 0.53 |
| Wartość-C | 0.21 l/sbar |
| Przepływ Kv napowietrzanie | 0.04 m ³ /h |
| Przepływ Kv odpowietrzanie | 0.04 m ³ /h |
| Normalny przepływ nominalny 2-3 | 49 l/min |
| Czas przełączania przy wyłączeniu | 60 ms |
| Czas przełączania przy włączeniu | 40 ms |
| Medium robocze | Druckl. ISO8573-1:2010[7:2:2] |
| Klasa odporności na korozję CRC | 4 – Bardzo wysoka odporność na korozję |
| Zgodność z PWIS | VDMA24364-Strefa III |
| Temperatura medium | -25 ... 60 °C |
| Temperatura otoczenia | -25 ... 60 °C |
| Waga produktu | 170 g |
| Przyłącze pneumatyczne 1 | G1/4 |
| Przyłącze pneumatyczne 2 | G1/4 |
| Przyłącze pneumatyczne 3 | G1/4 |
| Uwaga dotycząca materiałów | Zgodne z RoHS |
| Materiał uszczelnień | NBR |
| Materiał obudowy | Stop aluminium |