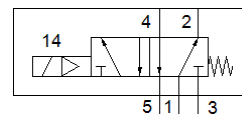
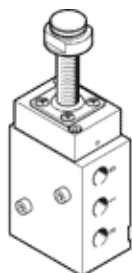


zawór podstawowy VOFC-L-M52-M-FG14-F9-A

Numer części: 2823470

FESTO



Karta danych

Cecha	Wartość
Funkcja zaworu	5/2 monostabilny
Typ uruchomienia	Elektryczny
Szerokość zabudowy	40 mm
Normalny przepływ nominalny	750 l/min
Ciśnienie robocze	2 ... 8 bar
Konstrukcja	Soft-switching spool valve
Sposób kasowania	Sprężyna mechaniczna
Stopień ochrony	IP65
Średnica nominalna	6 mm
Rodzaj uszczelnienia	Miękkie
Pozycja zabudowy	Dowolna
Pomocnicze ręczne uruchamianie	Brak
Rodzaj sterowania	Z pilotem
Zasilanie pneum. Pilota	Wewnętrzne
Kierunek przepływu	Jednokierunkowy
Safety Integrity Level (SIL)	do SIL 2 High Demand mode Produkt może być stosowany w SRP/CS do SIL 2 Low Demand
Przepływ Kv napowietrzanie	0.65 m ³ /h
Przepływ Kv odpowietrzanie	0.65 m ³ /h
Czas przełączania przy wyłączeniu	40 ms
Czas przełączania przy włączeniu	< 1 000 ms
Czas pracy ciągłej	100%
Medium robocze	Sprężone powietrze wg ISO8573-1:2010 [-:~:]
Klasa odporności na korozję KBK	4
Temperatura medium	-25 ... 60 °C
Temperatura otoczenia	-25 ... 60 °C
Waga produktu	514 g
Przyłącze pneumatyczne 1	G1/4
Przyłącze pneumatyczne 2	Układ przyłączy NAMUR
Przyłącze pneumatyczne 3	G1/4
Przyłącze pneumatyczne 4	Układ przyłączy NAMUR
Uwaga odnośnie materiałów	Zawierają substancje PWIS Zgodne z RoHS
Materiał uszczelnień	NBR
Materiał obudowy	Aluminium twarda metalizacja