

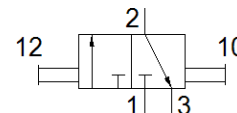
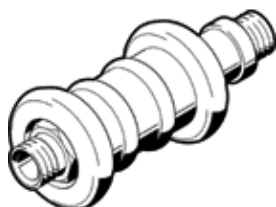
Zawór suwakowy ręczny W-3-1/4

Numer części: 2340
Produkt wycofywany z produkcji

FESTO

Normalnie zamknięty.

Typ wycofywany z produkcji. Dostępny do 2018. Alternatywne produkty patrz Support Portal.



Karta danych

Cecha	Wartość
Funkcja zaworu	3/2 bistabilny
Przyłącze pneumatyczne 1	G1/4
Przyłącze pneumatyczne 2	G1/4
Sposób uruchomienia	Ręczny
Sposób montażu	Zabudowa w linii Przy pomocy gwintów
Normalny przepływ nominalny	1 000 l/min
Wielkość nominalna	7 mm
Ciśnienie robocze	-0.95 ... 10 bar
Temperatura otoczenia	-10 ... 60 °C
Materiał obudowy	Mosiądz
Medium robocze	Sprężone powietrze wg ISO8573-1:2010 [7:4:4]
Rodzaj uszczelnienia	Miękkie
Pozycja zabudowy	Dowolna
Konstrukcja	Tulejka przesuwna
Rodzaj sterowania	Bezpośredni
Kierunek przepływu	Rewersyjny
Uwagi odnośnie medium roboczego	Możliwa praca na powietrzu olejonym (po rozpoczęciu olejenia jest ono wymagane przy dalszej pracy)
Temperatura medium	-10 ... 60 °C
Siła uruchamiająca	20 N
Waga produktu	110 g
Materiał czopa wkręcane	Stop aluminium Anodowanie
Uwaga dotycząca materiałów	Zgodne z RoHS
Materiał uszczelnień	NBR