

Elektrozawór MOCH-3-1/4

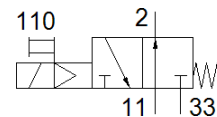
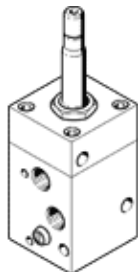
Numer części: 2210

Produkt wycofywany z produkcji

z dodatkowym pomocniczym sterowaniem ręcznym.

Typ wycofywany z produkcji. Dostępny do 2022. Alternatywne produkty patrz Support Portal.

FESTO



Karta danych

Cecha	Wartość
Funkcja zaworu	3/2 otwarty, monostabilny
Sposób uruchomienia	Elektryczny
Ciśnienie robocze	0 ... 10 bar
Konstrukcja	Tarcza-gniazdo
Sposób kasowania	Sprężyna mechaniczna
Rodzaj uszczelnienia	Miękkie
Rodzaj sterowania	Z pilotem
Przyłącze pneumatyczne 1	G1/4
Przyłącze pneumatyczne 2	G1/4
Przyłącze pneumatyczne 3	G1/4
Uwaga dotycząca materiałów	Zgodne z RoHS
Materiał uszczelnień	NBR
Materiał obudowy	Stop aluminium