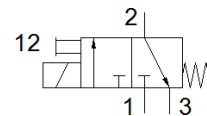
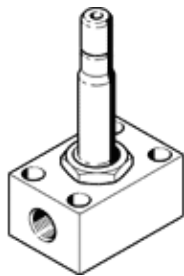


# Elektrozawór MCH-3-1/8

Numer części: 2199

FESTO



## Karta danych

Cecha	Wartość
Funkcja zaworu	3/2 zamknięty, monostabilny
Sposób uruchomienia	Elektryczny
Normalny przepływ nominalny	160 l/min
Ciśnienie robocze MPa	0 ... 0.7 MPa
Ciśnienie robocze	0 ... 7 bar
Konstrukcja	Zawór gniazdowy z sprężyną powrotną
Sposób kasowania	Sprężyna mechaniczna
Stopień ochrony	IP65
Wielkość nominalna	2.5 mm
Rodzaj uszczelnienia	Miękkie
Pomocnicze ręczne uruchamianie	Z blokadą
Rodzaj sterowania	Bezpośredni
Kierunek przepływu	Jednokierunkowy
Czas przełączania przy wyłączeniu	13 ms
Czas przełączania przy włączeniu	12 ms
Czas pracy ciągłej	100 %
Charakterystyka cewki	110 V AC: 50/60 Hz, moc przełączana 30 VA, moc podtrzymania 22 VA 110 V DC: 12,7 W 120 V AC: 60 Hz, moc przełączana 30 VA, moc podtrzymania 22 VA 12 V AC: 50 Hz, moc przełączana 30 VA, moc podtrzymania 22 VA 12 V DC: 11,7 W 200 V AC: 50/60 Hz, moc przełączana 30 VA, moc podtrzymania 22 VA 220 V DC: 15 W 240 V AC: 50 Hz, moc przełączana 30 VA, moc podtrzymania 22 VA 240 V DC: 17,9 W 24 V AC: 50 Hz, moc przełączana 30 VA, moc podtrzymania 22 VA 24 V DC: 11 W 380 V AC: 50/60 Hz, moc przełączana 30 VA, moc podtrzymania 22 VA 42 V AC: 50/60 Hz, moc przełączana 30 VA, moc podtrzymania 22 VA 42 V DC: 12 W 48 V AC: 50 Hz, moc przełączana 30 VA, moc podtrzymania 22 VA 96 V DC: 11 W
Medium robocze	Sprężone powietrze wg ISO8573-1:2010 [7:4:4]
Zgodność z PWIS	VDMA24364-C1-L
Temperatura przechowywania	-40 ... 100 °C
Temperatura medium	-10 ... 60 °C
Temperatura otoczenia	-5 ... 40 °C
Sposób montażu	Przy pomocy otworów przelotowych
Przyłącze pneumatyczne 1	G1/8
Przyłącze pneumatyczne 2	G1/8
Przyłącze pneumatyczne 3	G1/8
Uwaga dotycząca materiałów	Zgodne z RoHS