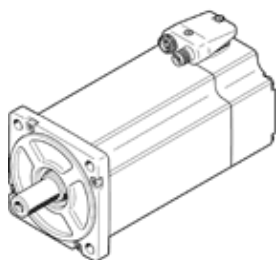


Silnik serwo EMME-AS-100-S-HS-AM

Numer części: 2103468
Produkt wycofywany z produkcji
bez przekładni, bez hamulca.

FESTO



Karta danych

| Cecha | Wartość |
|--|--|
| Temperatura otoczenia | -10 ... 40 °C |
| Temperatura przechowywania | -20 ... 70 °C |
| Względna wilgotność powietrza | 0 - 90 % |
| Zgodność z normą | IEC 60034 |
| Klasa izolacji | F |
| Klasa pomiarowa wg EN 60034-1 | S1 |
| Stopień ochrony | IP21 |
| System przyłączy elektrycznych | Wtyczka |
| Uwaga dotycząca materiałów | Zgodne z RoHS |
| Klasa odporności na korozję CRC | 0 – Brak odporności na korozję |
| Zgodność z PWIS | VDMA24364-Strefa III |
| Dopuszczenie | RCM Mark c UL us - Recognized (OL) |
| Znak CE (patrz deklaracja zgodności) | Wg dyrektywy EU-EMV Wg dyrektywy EU dla niskich napięć Zgodnie z dyrektywą EU RoHS |
| Znak UKCA (patrz deklaracja zgodności) | Zgodnie z przepisami Wielkiej Brytanii dotyczącymi urządzeń elektrycznych Zgodnie z przepisami Wielkiej Brytanii dotyczącymi EMC Zgodnie z przepisami Wielkiej Brytanii dotyczącymi RoHS |
| Nominalne napięcie robocze DC | 565 V |
| Napięcie nominalne DC | 565 V |
| Typ uzwojenia wyłącznika | Gwiazda wew. |
| Liczba par biegunów | 3 |
| Jałowy moment obrotowy | 5.6 Nm |
| Moment znamionowy | 4.8 Nm |
| Szczytowy moment obrotowy | 22.4 Nm |
| Prędkość znamionowa | 3 000 1/min |
| Maks. liczba obrotów | 3 910 1/min |
| Moc znamionowa silnika | 1 500 W |
| Stały prąd jałowy | 3.4 A |
| Prąd znamionowy silnika | 3 A |
| Prąd szczytowy | 13.6 A |
| Stała silnika | 1.6 Nm/A |
| Napięcie stałe, faza-faza | 102.2 mVmin |
| Oporność uzwojenia faza-faza | 4.6 Ohm |
| Indukcyjność uzwojenia faza-faza | 15.5 mH |
| Całkowity moment bezwładności członu napędzanego | 4.84 kgcm ² |
| Waga produktu | 6 250 g |
| Dopuszczalne obciążenie osiowe wałka | 130 N |
| Dopuszczalne obciążenie promieniowe wałka | 650 N |
| Czujnik położenia wirnika | Enkoder absolutny, wieloobrotowy |
| Interfejs czujnika położenia wirnika | HIPERFACE® |
| Zasada pomiaru czujnika położenia wirnika | pojemnościowy |
| Enkoder położenia wirnika, okresy sinusoidalne/kosinusoidalne na obrót | 16 |
| Enkoder położenia wirnika, typowa rozdzielczość | 12 Bit |
| Enkoder położenia wirnika, typowa dokładność kątowna | 20 arcmin |
| MTTFd, subkomponent | 271 lat, encoder położenia obr. |
| Efektywność energetyczna | ENEFF (CN) / Class 2 |