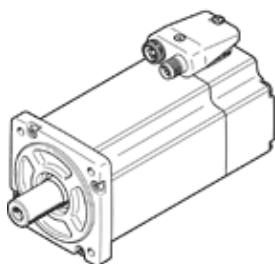


Silnik serwo EMME-AS-80-S-LS-AS

Numer części: 2093104
Produkt wycofywany z produkcji
bez przekładni, bez hamulca.

FESTO



Karta danych

Cecha	Wartość
Temperatura otoczenia	-10 ... 40 °C
Temperatura przechowywania	-20 ... 70 °C
Względna wilgotność powietrza	0 - 90 %
Zgodność z normą	IEC 60034
Klasa izolacji	F
Klasa pomiarowa wg EN 60034-1	S1
Stopień ochrony	IP21
System przyłączy elektrycznych	Wtyczka
Uwaga dotycząca materiałów	Zgodne z RoHS
Klasa odporności na korozję CRC	0 – Brak odporności na korozję
Zgodność z PWIS	VDMA24364-Strefa III
Dopuszczenie	RCM Mark c UL us - Recognized (OL)
Znak CE (patrz deklaracja zgodności)	Wg dyrektywy EU-EMV Wg dyrektywy EU dla niskich napięć Zgodnie z dyrektywą EU RoHS
Znak UKCA (patrz deklaracja zgodności)	Zgodnie z przepisami Wielkiej Brytanii dotyczącymi urządzeń elektrycznych Zgodnie z przepisami Wielkiej Brytanii dotyczącymi EMC Zgodnie z przepisami Wielkiej Brytanii dotyczącymi RoHS
Nominalne napięcie robocze DC	360 V
Napięcie nominalne DC	360 V
Typ uzwojenia wyłącznika	Gwiazda wew.
Liczba par biegunów	3
Łatowy moment obrotowy	2.8 Nm
Moment znamionowy	2.4 Nm
Szczytowy moment obrotowy	11.2 Nm
Prędkość znamionowa	3 000 1/min
Maks. liczba obrotów	4 690 1/min
Moc znamionowa silnika	750 W
Stały prąd łatowy	3.1 A
Prąd znamionowy silnika	2.6 A
Prąd szczytowy	12.4 A
Stała silnika	0.923 Nm/A
Napięcie stałe, faza-faza	54.3 mVmin
Oporność uzwojenia faza-faza	4.6 Ohm
Indukcyjność uzwojenia faza-faza	9.46 mH
Całkowity moment bezwładności członu napędzanego	1.4 kgcm ²
Waga produktu	3 050 g
Dopuszczalne obciążenie osiowe wałka	70 N
Dopuszczalne obciążenie promieniowe wałka	350 N
Czujnik położenia wirnika	Enkoder absolutny, jednoobrotowy
Interfejs czujnika położenia wirnika	HIPERFACE®
Zasada pomiaru czujnika położenia wirnika	pojemnościowy
Enkoder położenia wirnika, okresy sinusoidalne/kosinusoidalne na obrót	16
Enkoder położenia wirnika, typowa rozdzielczość	12 Bit
Enkoder położenia wirnika, typowa dokładność kątowa	20 arcmin
MTTFd, subkomponent	340 lat, encoder położenia obr.
Efektywność energetyczna	ENEFF (CN) / Class 2