

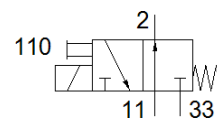
Elektrozawór

MHP1-M1H-3/20-M3-PI

Numer części: 197035

FESTO

Zawór do montażu płytowego pojedynczego lub w bloku o szczególnie małych gabarytach, wtyczka przyłączeniowa od dołu.



Karta danych

| Cecha | Wartość |
|---|--|
| Funkcja zaworu | 3/2 otwarty, monostabilny |
| Sposób uruchomienia | Elektryczny |
| Szerokość zabudowy | 10 mm |
| Normalny przepływ nominalny | 10 l/min |
| Ciśnienie robocze MPa | 0 ... 0.6 MPa |
| Ciśnienie robocze | 0 ... 6 bar 0 ... 87 psi |
| Konstrukcja | Zawór gniazdowy z sprężyną powrotną |
| Sposób kasowania | Sprężyna mechaniczna |
| Stopień ochrony | IP40 |
| Dopuszczenie | c UL us - Recognized (OL) |
| Certyfikat | UL MH19482 |
| Wielkość nominalna | 0.7 mm |
| Raster | 10 mm |
| Funkcja odpowietrzenia | Możliwość dławienia |
| Rodzaj uszczelnienia | Miękkie |
| Pozycja zabudowy | Dowolna |
| Pomocnicze ręczne uruchamianie | Przez przyciśnięcie |
| Rodzaj sterowania | Bezpośredni |
| Kierunek przepływu | Jednokierunkowy |
| Identyfikacja zaworu | Etykieta |
| Przekrycie | Underlap |
| Uwaga o dynamicznym wymuszaniu stanu | Częstotliwość przełączania przynajmniej raz na tydzień |
| Maksymalna częstotliwość przełączania | 20 Hz |
| Czas przełączania przy wyłączeniu | 4 ms |
| Czas przełączania przy włączeniu | 4 ms |
| Czas pracy ciągłej | 100 % |
| Pobór mocy | 1 W |
| Maks. dodatni impuls testowy przy sygnale logicznym 0 | 500 μs |
| Maks. ujemny impuls testowy przy sygnale logicznym 1 | 400 μs |
| Charakterystyka cewki | 24 V DC: 1 W |
| Dopuszczalne wahania napięcia | +/- 10 % |
| Medium robocze | Sprężone powietrze wg ISO8573-1:2010 [7:4:4] |
| Uwagi odnośnie medium roboczego | Możliwa praca na powietrzu olejonym (po rozpoczęciu olejenia jest ono wymagane przy dalszej pracy) |
| Odporność na wibracje | Transport application test at severity level 2 in accordance with FN 942017-4 and EN 60068-2-6 |
| Odporność na wstrząsy | Test odporności na wstrząsy, poziom surowości warunków 2 zgodnie z FN942017-5 i EN60068-2-27 |
| Klasa odporności na korozję CRC | 2 – Średnia odporność na korozję |
| Zgodność z PWIS | VDMA24364-B2-L |
| Temperatura przechowywania | -20 ... 60 °C |
| Temperatura medium | -5 ... 40 °C |

| Cecha | Wartość |
|----------------------------|---|
| Temperatura otoczenia | -5 ... 40 °C |
| Waga produktu | 10 g |
| Przyłącze elektryczne | Wtyczka |
| Sposób montażu | Na płycie przyłączeniowej Przy pomocy otworów przelotowych |
| Przyłącze pneumatyczne 11 | Płyta przyłączeniowa |
| Przyłącze pneumatyczne 2 | M3 |
| Przyłącze pneumatyczne 33 | Płyta przyłączeniowa |
| Uwaga dotycząca materiałów | Zgodne z RoHS |
| Materiał uszczelnień | FPM HNBR NBR |
| Materiał obudowy | Wzmocnione PA Wzmocniony PPS |