

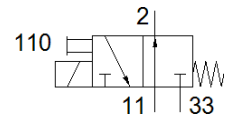
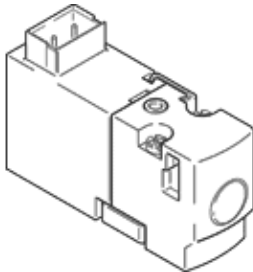
Elektrozawór

MHA1-M5H-3/20-0,6-TC

Numer części: 197022

FESTO

Zawór do montażu płytowego pojedynczego lub w bloku, o szczególnie małych gabarytach, wtyczka przyłączeniowa od góry.



Karta danych

Cecha	Wartość
Funkcja zaworu	3/2 otwarty, monostabilny
Sposób uruchomienia	Elektryczny
Szerokość zabudowy	10 mm
Normalny przepływ nominalny	10 l/min
Ciśnienie robocze MPa	0 ... 0.6 MPa
Ciśnienie robocze	0 ... 6 bar 0 ... 87 psi
Konstrukcja	Zawór gniazdowy z sprężyną powrotną
Sposób kasowania	Sprężyna mechaniczna
Stopień ochrony	IP40
Dopuszczenie	c UL us - Recognized (OL)
Certyfikat	UL MH19482
Wielkość nominalna	0.7 mm
Raster	10 mm
Funkcja odpowietrzenia	Możliwość dławienia
Rodzaj uszczelnienia	Miękkie
Pozycja zabudowy	Dowolna
Pomocnicze ręczne uruchamianie	Przez przyciśnięcie
Rodzaj sterowania	Bezpośredni
Kierunek przepływu	Jednokierunkowy
Identyfikacja zaworu	Etykieta
Przekrycie	Underlap
Uwaga o dynamicznym wymuszaniu stanu	Częstotliwość przełączania przynajmniej raz na tydzień
Maksymalna częstotliwość przełączania	20 Hz
Czas przełączania przy wyłączeniu	4 ms
Czas przełączania przy włączeniu	4 ms
Czas pracy ciągłej	100 %
Pobór mocy	1 W
Charakterystyka cewki	12 V DC: 1 W
Dopuszczalne wahania napięcia	+/- 10 %
Medium robocze	Sprężone powietrze wg ISO8573-1:2010 [7:4:4]
Uwagi odnośnie medium roboczego	Możliwa praca na powietrzu olejonym (po rozpoczęciu olejenia jest ono wymagane przy dalszej pracy)
Odporność na wibracje	Transport application test at severity level 2 in accordance with FN 942017-4 and EN 60068-2-6
Odporność na wstrząsy	Test odporności na wstrząsy, poziom surowości warunków 2 zgodnie z FN942017-5 i EN60068-2-27
Klasa odporności na korozję CRC	2 – Średnia odporność na korozję
Zgodność z PWIS	VDMA24364-B2-L
Temperatura przechowywania	-20 ... 60 °C
Temperatura medium	-5 ... 40 °C
Temperatura otoczenia	-5 ... 40 °C
Waga produktu	10 g

Cecha	Wartość
Przyłącze elektryczne	Wtyczka
Sposób montażu	Na płycie przyłączeniowej Przy pomocy otworów przelotowych
Przyłącze pneumatyczne 11	Płyta przyłączeniowa
Przyłącze pneumatyczne 2	Płyta przyłączeniowa
Przyłącze pneumatyczne 33	Płyta przyłączeniowa
Uwaga dotycząca materiałów	Zgodne z RoHS
Materiał uszczelnień	FPM HNBR NBR
Materiał obudowy	Wzmocnione PA Wzmocniony PPS